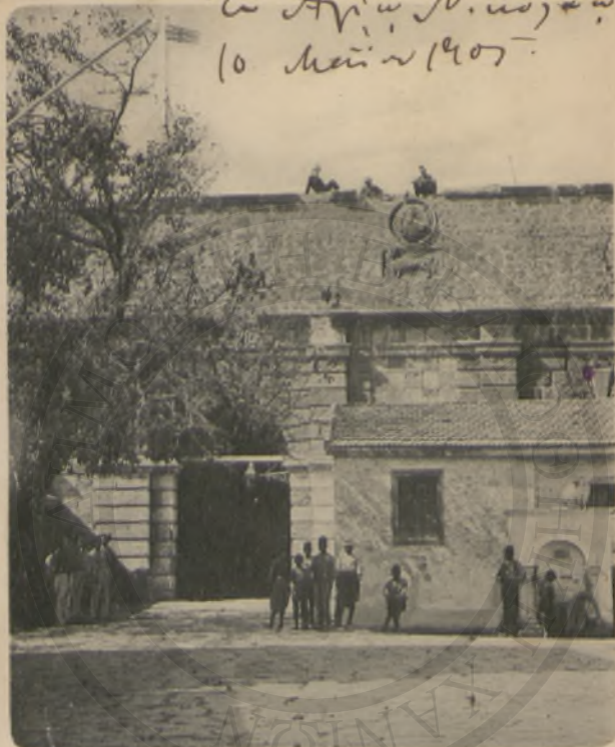


Ἡ Αἴθρα Ν. καὶ ἄλλ.  
10 Μαΐου 1907.



N° 49

Porte de la Canée à Candie de Crète.  
Ἡθὴ Χανίων ἐν Ἡρακλείῳ.

Θὰ μὲν τοῦτο τὴν ἀρχαίαν πόλιν  
ἀπὸ τὴν ἀρχαίαν πόλιν ἀπὸ τὴν ἀρχαίαν πόλιν  
καὶ τὴν πόλιν ἀπὸ τὴν ἀρχαίαν πόλιν

Carte postale de Crète.

*Ce côté est exclusivement réservé à l'adresse.*



Δοτταριά

Μαρίνας Α. Κωσσο

Τηροπλιανί

Λαβερ



Γιαν