

26

ΥΠΟΥΡΓΕΙΟΝ ΑΝΟΙΚΟΔΟΜΗΣΕΩΣ
ΔΙΕΥΘΥΝΣΙΣ ΧΕΡΟΤΑΞΙΑΣ ΚΑΙ ΠΡΟΓΡΑΜΜΑΤΟΣ

10

ΜΕΛΕΤΗ
ΕΣΩΤΕΡΙΚΟΥ ΔΙΚΤΥΟΥ ΥΔΡΕΥΣΕΩΣ

ΠΟΛΕΩΣ ΧΑΝΙΩΝ

ΔΕΞΑΜΕΝΗ ΥΨΗΛΗΣ ΖΩΝΗΣ 300 Μ.³

ΚΡΙΜΑΞ 1:50

ΚΑΤΑΣΚΕΥΑΙ ΕΚ ΣΙΔΗΡΟΠΑΓΩΣ ΣΚΥΡΟΚΟΝΙΑΜΑΤΟΣ

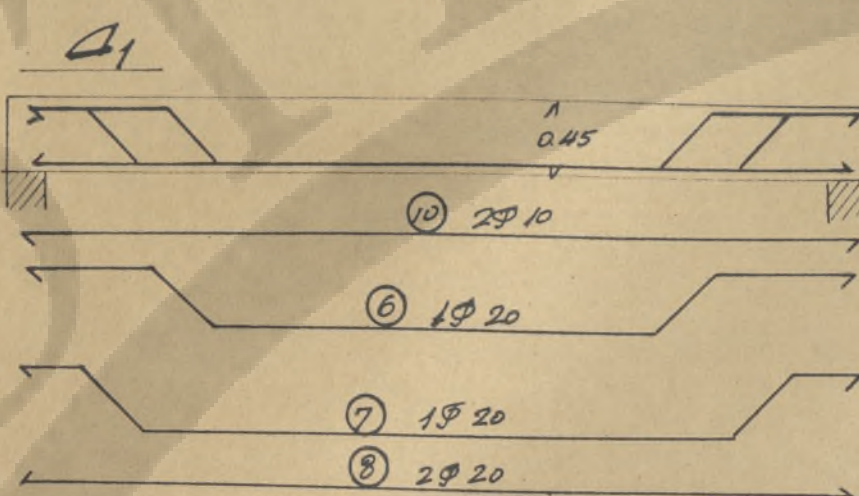
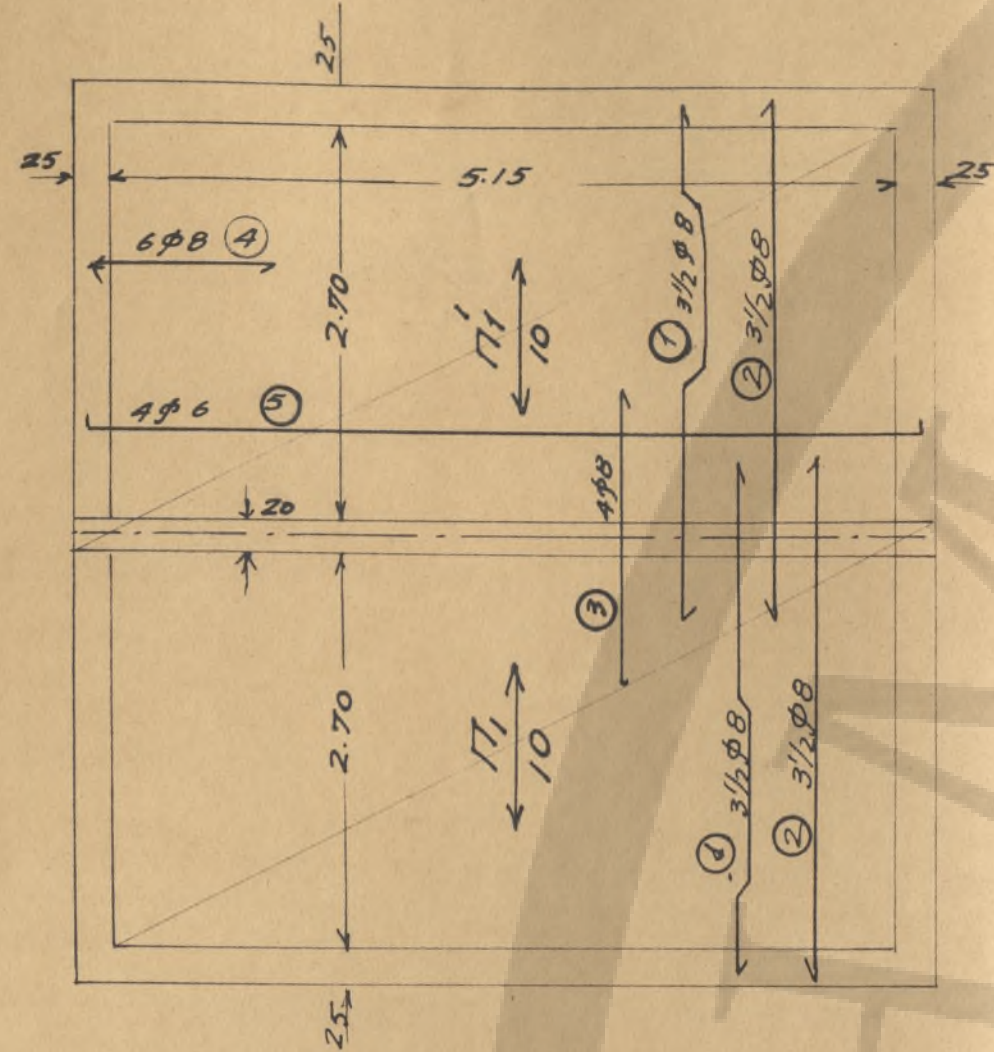
ΑΘΗΝΑΙ 10 ΙΟΥΝΙΟΣ 1949

Ο ΣΥΝΤΑΞΑΣ ΜΗΧΑΝΙΚΟΣ

Α. ΔΟΛΙΑΝΙΤΗΣ

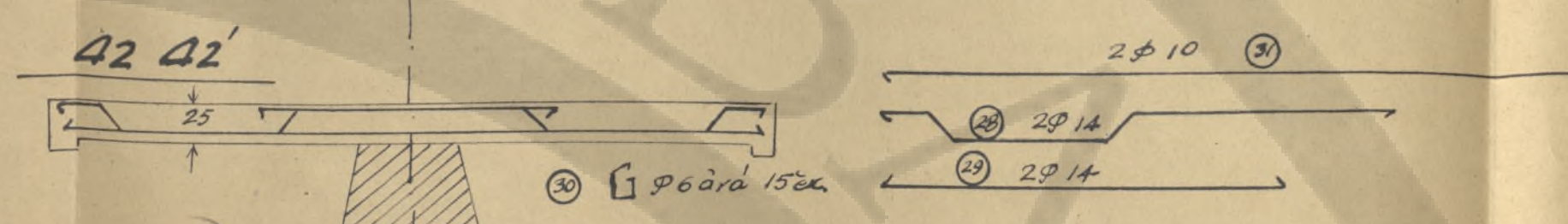
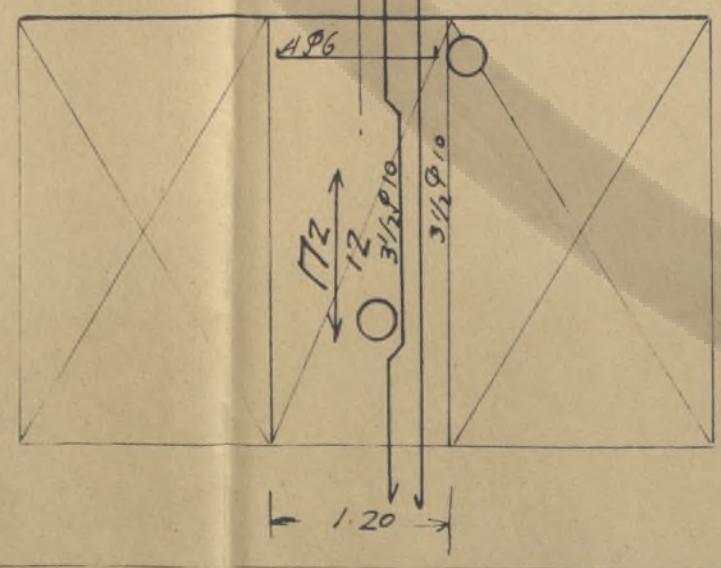
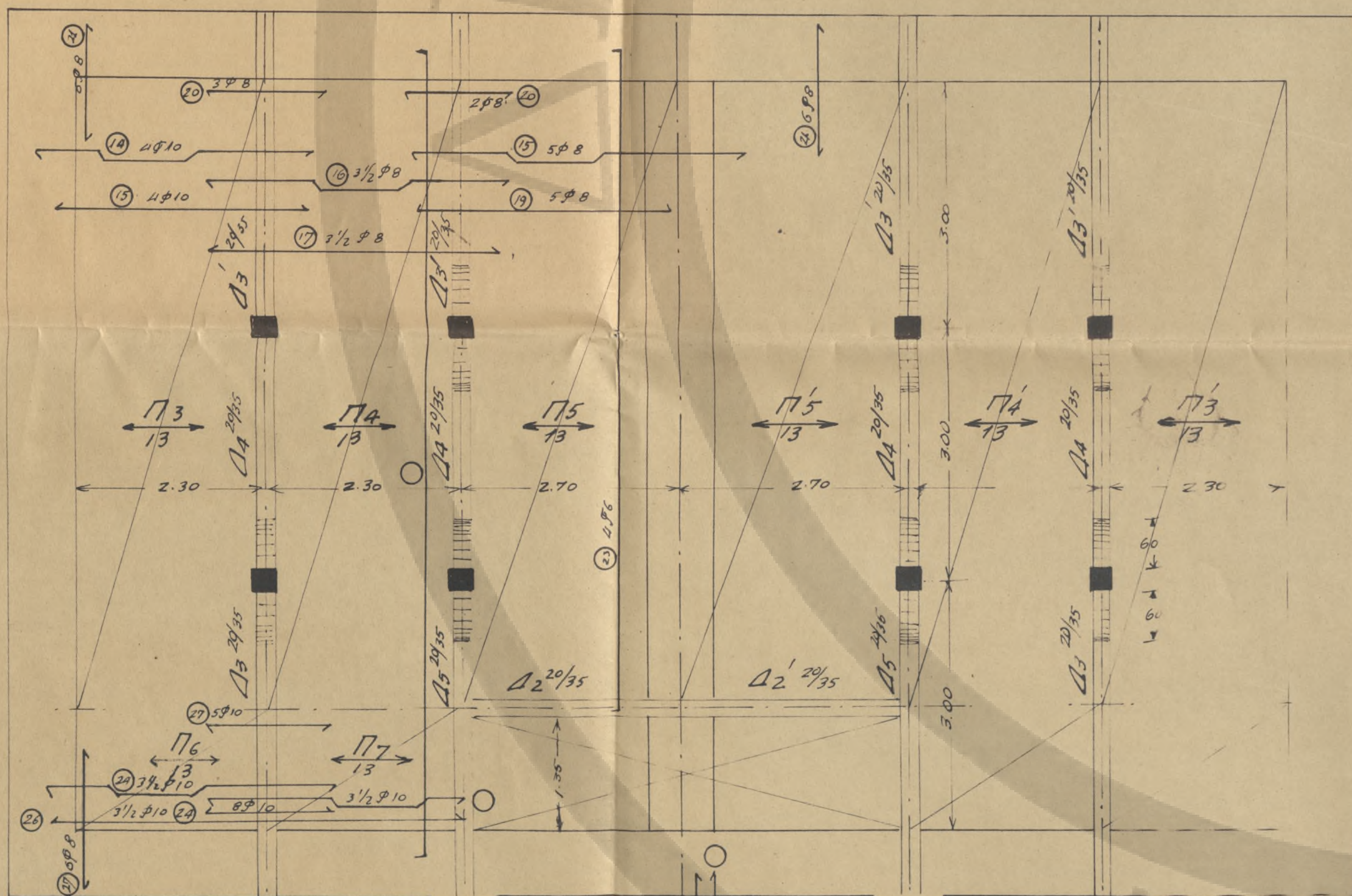
ΟΠΛΙΣΜΟΣ ΤΩΝ ΔΟΚΩΝ ΤΗΣ ΔΕΞΑΜΕΝΗΣ

ΠΛΑΞ ΕΠΙΚΑΛΥΨΗΣ ΘΑΛΑΜΟΥ ΔΙΚΛΕΙΔΩΝ

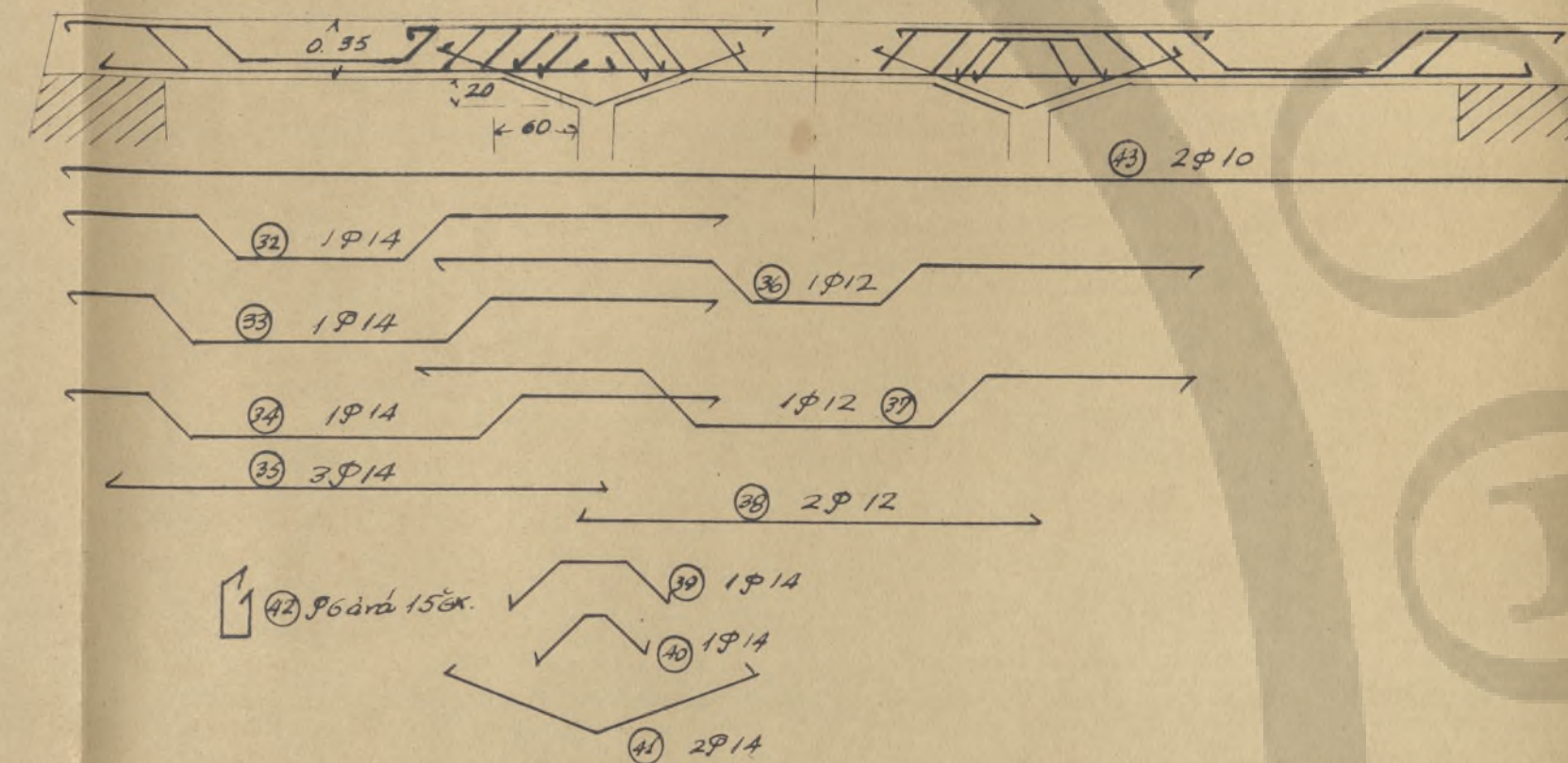


10

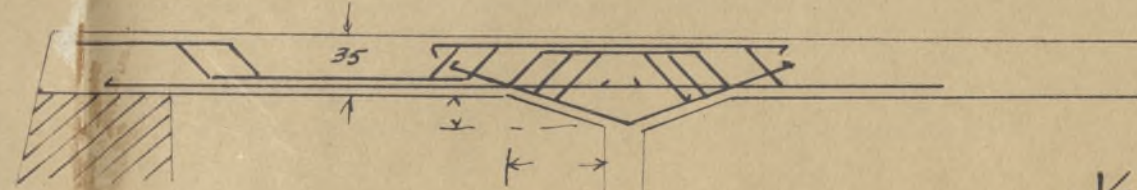
ΠΛΑΞ ΕΠΙΚΑΛΥΨΟΣ ΔΕΞΑΜΕΝΗΣ



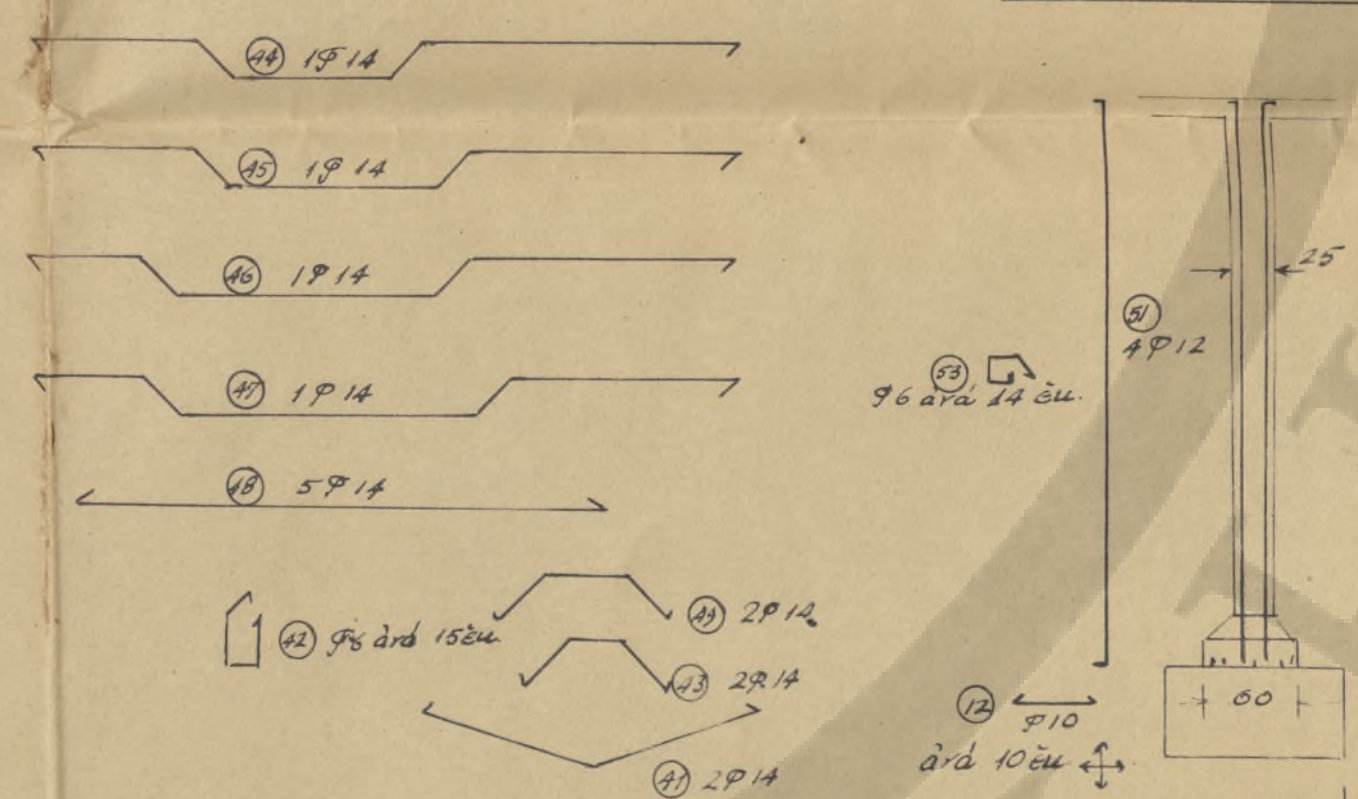
Δ3 Δ4 Δ3'



Δ5 Δ4 Δ3'



ΥΠΟΣΤΗΛΩΜΑ



Τα άνω δύο ανοίγματα διαβιβάζονται ως Δ4 Δ3

ΠΙΝΑΞ ΠΑΡΑΓΓΕΛΙΑΣ ΟΠΛΙΣΜΟΥ

Α/Α	Αριθμός	Μήκος	Μήκος εις μ.		Βάρος εις γμ.	
			Έως μέτρου	Στηλών	Έως μ.	Στηλών
1	8	36	3.60	129.60	0.39	50.54
2	8	34	3.50	119.00	0.39	46.41
3	8	20	2.00	40.00	0.39	15.60
4	8	64	1.30	83.20	0.39	32.45
5	6	21	5.70	119.70	0.22	26.33
6	20	1	6.20	6.20	2.47	15.31
7	20	1	6.20	6.20	2.47	15.31
8	20	2	5.90	11.80	2.47	29.51
9	6	37	1.20	44.40	0.22	9.77
10	10	2	5.50	11.00	0.62	6.82
11	10	4	3.70	14.80	0.62	9.15
12	10	4	3.60	15.20	0.62	9.42
13	6	10	1.20	12.00	0.22	2.64
14	10	72	3.60	259.20	0.62	160.70
15	10	72	3.30	237.60	0.62	147.31
16	8	62	3.90	241.80	0.39	94.30
17	8	62	3.70	229.40	0.39	89.47
18	8	74	4.40	323.60	0.39	126.35
19	8	74	3.30	244.20	0.39	95.24
20	8	84	1.60	134.40	0.39	52.40
21	8	150	1.90	285.00	0.39	111.50
22	6	36	9.50	342.00	0.22	75.24
23	6	18	8.00	144.00	0.22	31.68
24	10	10	3.50	38.00	0.62	23.55
25	10	10	2.50	35.00	0.62	21.70
26	10	10	5.20	52.00	0.62	32.24
27	10	40	1.80	72.00	0.62	44.64
28	14	4	4.40	17.60	1.21	21.30
29	14	4	3.60	15.20	1.21	18.39
30	6	37	0.80	29.60	0.22	65.12
31	10	2	5.50	11.00	0.62	6.82
32	14	3	5.20	15.60	1.21	18.88
33	14	3	5.20	15.60	1.21	18.88
34	14	3	5.20	15.60	1.21	18.88
35	14	9	3.80	34.20	1.21	41.38
36	12	2	6.00	12.00	0.89	10.68
37	12	2	6.00	12.00	0.89	10.68
38	12	4	3.50	14.00	0.89	12.45
39	14	3	1.70	5.10	1.21	6.17
40	14	3	1.40	4.20	1.21	5.08
41	14	8	2.60	20.80	1.21	25.17
42	6	210	1.10	231.00	0.22	50.82
43	10	8	10.60	84.80	0.62	6.82
44	14	1	5.20	5.20	1.21	6.29
45	14	1	5.20	5.20	1.21	6.29
46	14	1	5.20	5.20	1.21	6.29
47	14	1	5.20	5.00	1.21	6.29
48	14	3	3.80	19.00	1.21	22.90
49	14	12	1.80	3.60	1.21	4.36
50	14	2	1.60	3.20	1.21	3.87
51	12	32	3.90	124.80	0.89	111.07
52	10	112	0.70	78.40	0.62	46.64
53	6	200	0.90	180.00	0.22	39.60

Το σχέδιο γλ. 4-2-50
 Έλεγχος γλ. 4-2-50
 4 Προϊστάμενος Μ.Υ.Α.Α.
 [Signature]