



ΚΡΗΤΙΚΑ 1624

ΣΤΕΛΙΟΥ ΑΛΟΪΖΟΥ

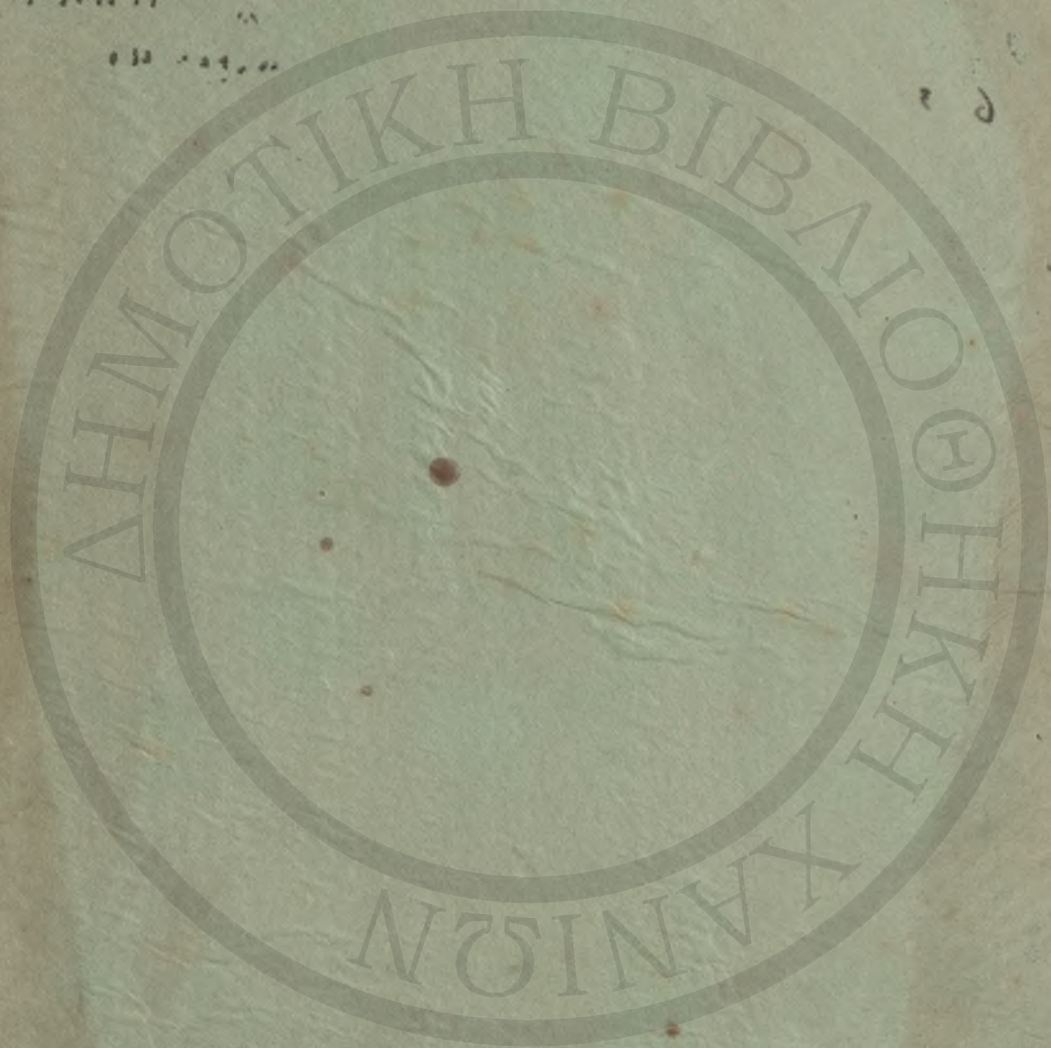
ΓΕΩΓΡΑΦΙΑ ΚΡΗΤΗΣ

ΕΚΔΟΣΗ ΠΕΜΠΤΗ
(26 χάρτες και 14 εικόνες πόλεων)



ΕΚΔΟΤΙΚΟΣ ΟΙΚΟΣ ΝΙΚΟΛΑΟΥ ΑΛΙΚΙΩΤΗ
ΗΡΑΚΛΕΙΟΝ - ΚΡΗΤΗΣ





739
42
278
63

ΚΡΗΤΙΚΗ ΒΙΒΛΙΟΘΗΚΗ
— ΧΑΝΙΩΝ —
Αδφ. άριθ. 65.523
Χρονολ. Είσοδ. 9-9-2009
Ειδικότης Γενική Κριτική
*Αριθ. 94.980/1011

ΣΤΕΛΙΟΥ ΑΛΟΪΖΟΥ

ΓΕΩΓΡΑΦΙΑ ΤΗΣ ΚΡΗΤΗΣ

ΜΕ

20 ΧΑΡΤΕΣ ΕΠΑΡΧΙΩΝ

4 » ΝΟΜΩΝ

3 » ΚΡΗΤΗΣ

10 ΕΙΚΟΝΕΣ ΠΟΛΕΩΝ

ΓΙΑ ΤΗ ΧΡΗΣΗ ΤΩΝ ΜΑΘΗΤΩΝ ΤΗΣ Γ' ΚΑΙ Δ' ΤΑΞΗΣ
ΤΩΝ ΔΗΜΟΤΙΚΩΝ ΣΧΟΛΕΙΩΝ

ΕΚΔΟΣΗ ΠΕΜΠΤΗ



25 ΙΩΝ. 1959

ΕΚΔΟΤΙΚΟΣ ΟΙΚΟΣ ΝΙΚ. ΑΛΙΚΙΩΤΗ

ΗΡΑΚΛΕΙΟΝ - ΚΡΗΤΗΣ

914.959
A10

22/10
1959



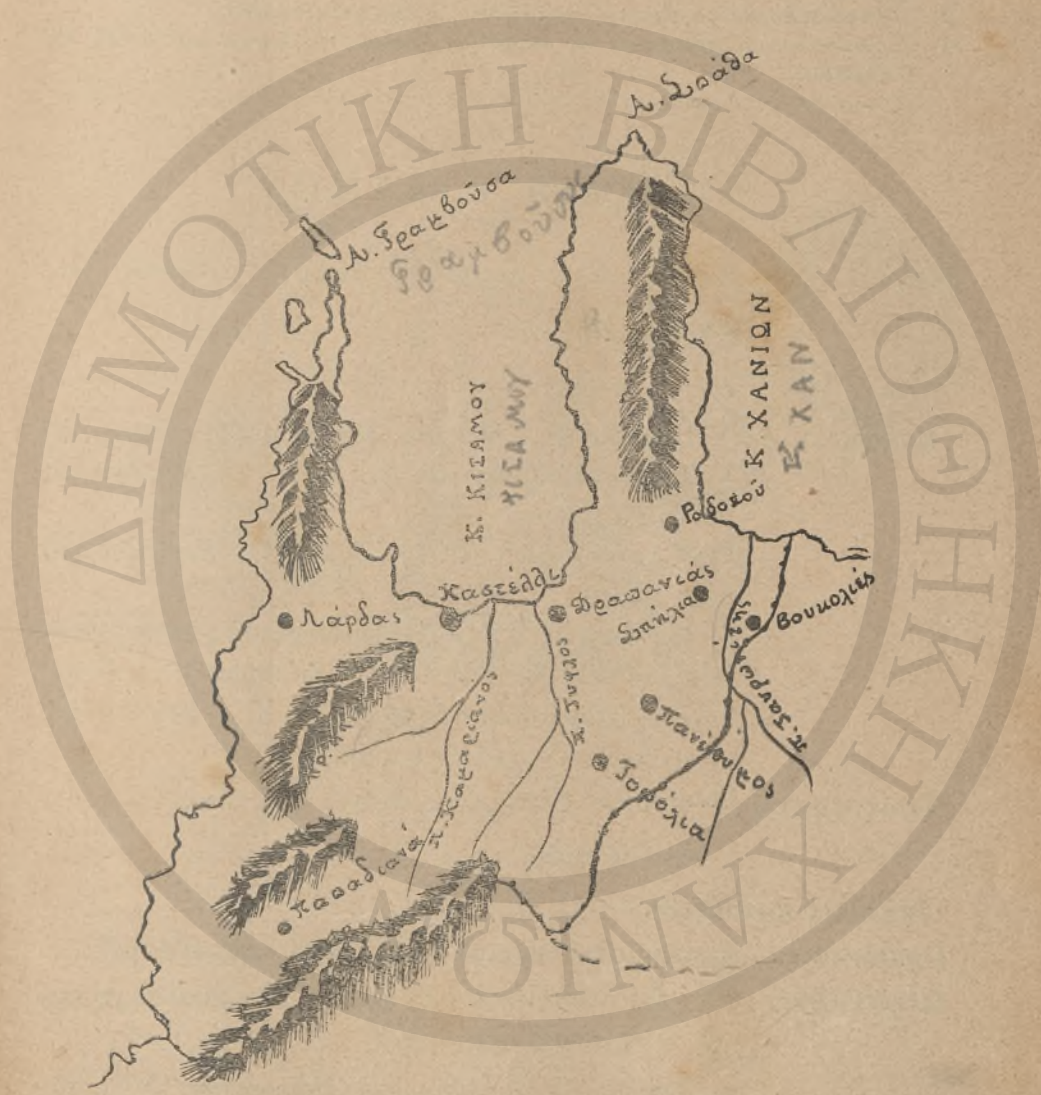
ΓΙΑ ΤΗΝ ΕΚΔΟΣΗ

Οι νέες διδακτικές μέθοδοι απαιτοῦν ὅπως εἶναι γνωστὸ νὰ βγῆ τὸ παιδί ἀπὸ τὴν παθητικὴν ποῦ τὸ καταδίκασαν οἱ παλιὲς καὶ νὰ λάβῃ αὐτὸ τὴν πρωτοβουλία ἀλλάζοντας εἶσι τὴν παθητικὴν μετὰ τὴν αὐτενέργεια. Τὶς ἀρχὲς αὐτὲς προσπαθήσαμε νὰ τηρήσωμε στὴ Γεωγραφία μας συνδυάζοντάς τις πάντοτε μετὰ τὴν ἀντιληπτικὴ καὶ ἀφομοιωτικὴ ἱκανότητι τῶν μικρῶν μαθητῶν τῆς Γ' καὶ Δ' τάξεως οἱ ὁποῖοι θὰ τὴν μεταχειριστοῦν. Γιαυτὸ ἀποφύγαμε νὰ κουράσωμε τὸ μικρὸ μαθητὴ τῆς Γ' τάξεως μετὰ τὴν ἐξαγωγή δύσκολων γεωγραφικῶν κανόνων, ἀληθειῶν κ.λ.π. περιορισθέντες ἀπλῶς νὰ τὸν ὑποβοηθήσωμε σὶα πρῶτα βήματα ποῦ κίνει στὸ μάθημα τῆς Γεωγραφίας μετὰ τὴν ἐξαγωγή εὐκολων γεωγραφικῶν κανόνων. Μαθαίνοντας λ. χ. τὴ θέση ἑνὸς τόπου, τὸ ἔδαφος του, τὰ βουνά του, τὰ νερά του, κ.λ.π. εὐκολο εἶναι νὰ βγάλῃ μόνος του ὕστερα τὴν ποιότητα τοῦ ἔδαφους καὶ τὶς ἀσχολίες τῶν κατοίκων. Παίροντας εἶσι τὰ πρῶτα μαθήματα αὐτενέργειας θὰ κατορθώσῃ στὶς κατοπινὲς τάξεις νὰ βγάλῃ μόνος του πάλι δυσκολώτερους γεωγραφικοὺς κανόνες. Γιαυτὸ καὶ τὸ κείμενο τῶν χαρτῶν—ποῦ εἶναι ἢ ἐφαρμογὴ τοῦ μαθήματος—τὸ περιορίσαμε ὅσο μπόρέσαμε παραλείψαντες δύσκολες γεωγραφικὲς ἐννοίες ὅπως εἶναι τὸ κλίμα, ὁ χαρακτῆρας τῶν κατοίκων κ.λ.π. καὶ ἀφίσαμε μόνον ἐκεῖνα ποῦ εἶναι δυνατὸ μετὰ λίγο κόπο τὸ παιδί νὰ συμπληρώσῃ.

Στὴ σύνταξιν τῆς γεωγραφίας μας μεταχειριστήκαμε τὴν Ἐπαρχία καὶ τὸ Νομό. Τὴν Ἐπαρχία μεταχειριστήκαμε γιατί πρῶτα-πρῶτα εἶναι δεμένη πλεῖα μετὰ τὴ ζωὴ μας καὶ τὴ μεταχειρίζεται ὁ λαὸς στὴν ὁμιλία του, στὴν ἀλληλογραφία του κ.λ.π. καὶ δεῦτερον γιατί πρέπει κατὰ τὸ Ε. Α. Π. νὰ διδάξωμε πρῶτα τὴ στενωτέρην πατρίδα τοῦ μαθητῆ. Ἔτσι ὁ δάσκαλος λ. χ. τοῦ Νομοῦ Ἡρακλείου θὰ διδάξῃ πρῶτα μιὰ-μιὰ ὅλες τὶς Ἐπαρχίες τοῦ Νομοῦ του (τὴ στενωτέρην πατρίδα). Τοὺς ἄλλους Νομοὺς δὲν εἶναι ἀνάγκη νὰ τοὺς διδάξῃ κατὰ Ἐπαρχίες, ἀλλὰ καθένα σὰν μιὰ ἐνότητα. Τὸ ἴδιο θὰ κάμῃ καὶ ὁ δάσκαλος τοῦ Νομοῦ Χανίων γιὰ τὸ Νομό του κ. ο. κ.

*Τὰ γνήσια αντίτυπα ἔχουν τὴν ὑπογραφή
τοῦ συγγραφέα καὶ τὴν σφραγίδα τοῦ ἐκδότη.*





ΑΣΚΗΣΕΙΣ ΓΙΑ ΤΑ ΠΑΙΔΙΑ

- 1) Συμπληρώσετε τὰ ἀδειανὰ μέρη στὸ παρακάτω κείμενο.
- 2) Ἀντιγράψετε στὸ τετράδιο τῆς Γεωγραφίας σας τὴν ἐπαρχία Κισάμου.
- 3) Τοποθετήσετε τὰ βουνά, ποταμούς, χωριά καὶ πόλεις.
- 4) Χρωματίσετε πράσινες τὶς πεδιάδες, καφὲ τὰ βουνὰ καὶ μπλὲ τὴ θάλασσα.

ΕΠΑΡΧΙΑ ΚΙΣΑΜΟΥ

Θέση.....—Στὸ μέρος τῆς Κρήτης ἀνάμεσα σὲ τὶς ἐπαρχίες

Ἔδαφος....—α) Βουνά: 1) Ὀρυκας στὸ βορεινὸ μέρος. 2) Προφήτης Ἡλίας στὸ Α. μέρος. 3) Κουτρούλης στὸ Ν. μέρος.

β) Νερά-Κόλποι: 1) Ὁ Κόλπος Κισάμου στὸ Β. μέρος.

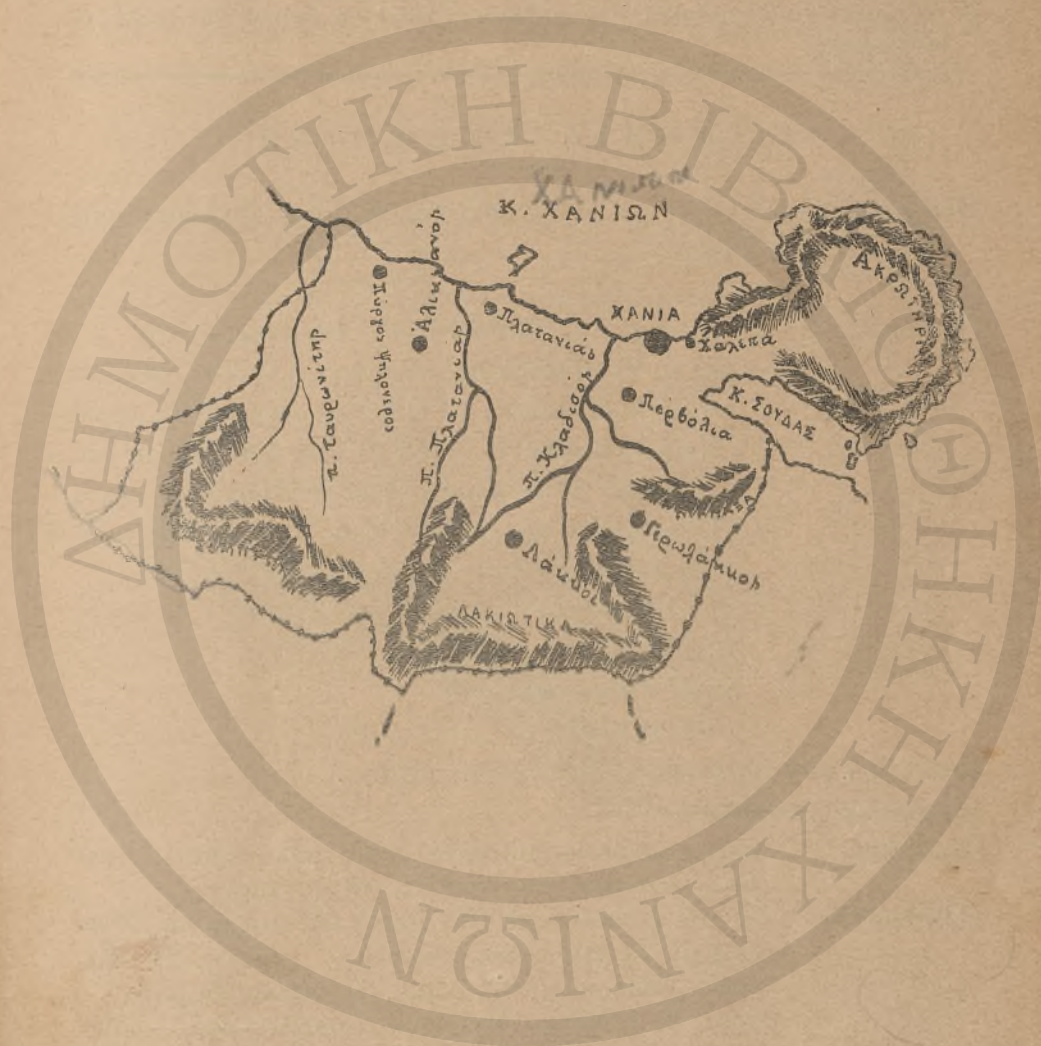
γ) Ποταμοί: 1) Ὁ Ταυρωνίτης ποῦ χύνεται στὸν κόλπο τῶν Χανίων. 2) Ὁ Καμαριανὸς ποῦ χύνεται στὸν κόλπο τῆς Κισάμου. 3) Ὁ Τυφλὸς ποῦ χύνεται στὸν κόλπο Κισάμου.

Ποιότητα τοῦ ἐδάφους.—Στὰ ὄρεινὰ μέρη.....
στὶς πεδιάδες

Ἀσχολίες κατοίκων.—.....

Προϊόντα....—Δημητριακοὶ καρποί, λάδι, κρασί, κάστανα, μέλι.

Πληθυσμός.—25 χιλ. κάτοικοι σὲ 133 χωριά. Σπουδαιότερα χωριά: 1) Καστέλλι στὸ κόλπο
2) Σπηλιὰ, 3) Πανέθυμος, 4) Βουκουλιές, 5) Δραπανιτὸς, 6) Ροδοποῦ, 7) Τοπόλια, 8) Βουκολιές.



ΑΣΚΗΣΕΙΣ ΓΙΑ ΤΑ ΠΑΙΔΙΑ

- 1) Συμπληρώσετε τὰ άδειανὰ μέρη στο παρακάτω κείμενο.
- 2) Άντιγράψετε στο τετράδιο τής Γεωγραφίας σας τήν έπαρχία Κυδωνίας.
- 3) Τοποθετήσετε τὰ βουνά, ποταμούς, χωριά και πόλεις.
- 4) Χρωματίσετε πράσινες τίς πεδιάδες, καφέ τὰ βουνά και μπλε τή θάλασσα.

Ε Π Α Ρ Χ Ι Α Κ Υ Δ Ω Ν Ι Α Σ

Θέση.....— Στο μέρος τής Κρήτης ανάμεσα στις έπαρχίες.....

Έδαφος.....— α) Βουνά: 1) Τὰ βουνά του Άκρωτηριού στο μέρος. 2) Μαλάξα στο Α. μέρος. 3) Τὰ Λακκιώτικα στο Ν. μέρος. 4) Ό Σέμπρωνας στο Δ. μέρος
β) Νερά - Κόλποι: 1) Ό Κόλπος των Χανίων στο μέρος. 2) Τò Λιμάνι τής Σούδας στο μέρος
γ) Ποταμοί: 1) Ό Πλατανιάς από τὰ Λακκιώτικα βουνά χύνεται στον.....
2) Ό Κλαδιός από.....
χύνεται στον.....
3) Ό Ταυρωνίτης από.....
χύνεται στον.....

Ποιότητα του έδάφους.— Στα όρεινά μέρη.....

Άσχολίες κατοίκων.—.....

Προϊόντα....— Δημητριακοί καρποί, λάδι, τυρί, μέλι, κρασί, σταφίδα, λαχανικά, πορτοκάλια και μανταρίνια.

Πληθυσμός.— 50 χιλ. κάτοικοι σε 105 χωριά και μιὰ πόλη. ΧΑΝΙΑ με 30 χιλ. κατοίκους στο μέρος. 2) Χαλέπα προάστειο των Χανίων. 3) Άλικιανός στο μέρος. 4) Πύργος - Ψηλόνερο παράλιος στο μέρος. 5) Πλατανιάς στο μέρος. 6) Περβόλια στο μέρος. 7) Γερολάκκος στο μέρος. 8) Λάκκοι στο μέρος.



ΑΣΚΗΣΕΙΣ ΓΙΑ ΤΑ ΠΑΙΔΙΑ

- 1) Συμπληρώσετε τὰ ἀδειανὰ μέρη στὸ παρακάτω κείμενο.
- 2) Ἀντιγράψετε στὸ τετράδιο τῆς Γεωγραφίας σας τὴν ἐπαρχία Ἀποκορώνου.
- 3) Τοποθετήσετε τὰ βουνά, ποταμούς, χωριά καὶ πόλεις.
- 4) Χρωματίσετε πράσινες τὶ πεδιάδες, καφέ τὰ βουνὰ καὶ μπλὲ τὴ θάλασσα.

ΕΠΑΡΧΙΑ ΑΠΟΚΟΡΩΝΟΥ

Θέση.....—Στὸ _____ μέρος τῆς Κρήτης ἀνάμεσα στὶς
ἐπαρχίες _____

Ἔδαφος....—α') Βουνά: Λευκά ὄρη στὸ _____ μέρος.

β') Νερά - Κόλποι: Ὁ κόλπος Ἀλμυροῦ στὸ _____
μέρος.

γ') Ποταμοί: 1) Ὁ Κοιλιάρης ἀπὸ _____
_____ χύνεται _____

2) Βρυσανὸς ἀπὸ _____
_____ χύνεται _____

δ') Λίμνες: 1) Κουρνά στὸ 70 μέρος.

Ποιότητα τοῦ ἐδάφους.—Στὰ ὄρεινὰ μέρη _____
στὰ πεδινὰ _____

Ἀσχολίες κατοίκων.— _____

Προϊόντα...—Δημητριακοὶ καρποί, λάδι, κρασί καὶ τυρὶ.

Πληθυσμὸς—24 χιλ. κάτοικοι σὲ 70 χωριά. Σπουδαιότερα χω-
ριά. 1) Ἀρμένιοι στὸ _____ μέρος. 2) Βάμος στὸ _____
μέρος. 3) Φρές στὸ _____ μέρος. 4) Μαθές στὸ _____
μέρος. 5) Κεφαλᾶς στὸ _____ μέρος. 6) Μελιδόνι στὸ _____



υψηλοτατα
Σεληνομαχοντα
Πεδιαστα

ΑΣΚΗΣΕΙΣ ΓΙΑ ΤΑ ΠΑΙΔΙΑ

- 1) Συμπληρώσετε τὰ ἀδειανὰ μέρη στὸ παρακάτω κείμενο.
- 2) Ἀντιγράψετε στὸ τετράδιο τῆς Γεωγραφίας σας τὴν ἐπαρχία Σελίνου.
- 3) Τοποθετήσετε τὰ βουνά, ποταμούς, χωριά καὶ πόλεις.
- 4) Χρωματίσετε πράσινες τὶς πεδιάδες, καφέ τὰ βουνὰ καὶ μπλε τὴ θάλασσα.

Ε Π Α Ρ Χ Ι Α Σ Ε Λ Ι Ν Ο Υ

Θέση.....—Στὸ μέρος τῆς Κρήτης ἀνάμεσα στὶς ἐπαρχίες

Ἔδαφος.....—α') Βουνά: 1) Στροβιλές στὸ Β. μέρος. 2) Ἀποπηγάδι στὸ Β.Α. μέρος. 3) Κάνταρος στὸ μέρος.

β') Νερά- Ποταμοί: 1) Κακοδικιανὸς ἀπὸ
..... χύνεται

2) Ἀγερηνιώτης ἀπὸ
..... χύνεται

Ποιότητα τοῦ ἐδάφους.—Στὰ ὄρεινὰ μέρη
στὰ πεδινὰ

Ἀσχολίες κατοίκων.—

Προϊόντα.....—Δημητριακοὶ καρποί, λάδι, ἀμύγδαλα, τυρὶ, μέλι, μετὰξι καὶ κάρβουνα.

Πληθυσμὸς....—10 χιλ. κάτοικοι σὲ 70 χωριά. Σπουδαιότερα χωριά. 1) Παλαιοχώρα στὸ μέρος 2) Καμπανοῦ στὸ μέρος. 3) Κάνταρος στὸ μέρος.



ΑΣΚΗΣΕΙΣ ΓΙΑ ΤΑ ΠΑΙΔΙΑ

- 1) Συμπληρώσετε τὰ ἀδειανὰ μέρη στὸ παρακάτω κείμενο.
- 2) Ἀντιγράψετε στὸ τετράδιο τῆς Γεωγραφίας σας τὴν ἐπαρχία Ρεθύμνου.
- 3) Τοποθετήσετε τὰ βουνά, ποταμούς, χωριὰ καὶ πόλεις.
- 4) Χρωματίσετε πράσινες τὶς πεδιάδες, καφέ τὰ βουνὰ καὶ μπλὲ τὴ θάλασσα.

ΕΠΑΡΧΙΑ ΡΕΘΥΜΝΟΥ

Θέση.....—Στὸ μέρος ἀνάμεσα στὶς ἐπαρχίες.....

Ἔδαφος.....—α') Βουνό: 1) Συκιάς στὸ μέρος. 2) Βρούσινας
στὸ μέρος.

β') Νερά-Κόλποι: 1) Ὁ Κόλπος τοῦ Ρεθύμνου
στὸ μέρος.

γ') Ποταμοί: 1) Ὁ Πιερὲς ἀπὸ
χύνεται

2) Ὁ Πλατανὲς ἀπὸ
χύνεται

Ποιότητα τοῦ ἐδάφους.—

Ἀσχολίες κατοίκων.—

Προϊόντα....—Λάδι, δημητριακοὶ καρποί, χαρούπια, λαχανικά,
κρασί, κίτρο, βαλανίδια, καπνά.

Πληθυσμός.— 25 χιλ. κάτοικοι σὲ 75 χωριὰ καὶ μία πόλη. 1)
ΡΕΘΥΜΝΟ μὲ 9 χιλ. κατοίκους στὸ μέρος. 2)
Ἀτσιπόπουλο στὸ μέρος. 3) Ἀργυρούπολις στὸ
..... μέρος. 4) Ρούσιχα στὸ μέρος. 5) Χρωμο-
νασιῆρι στὸ μέρος. 6) Πηγὴ στὸ μέρος. 7)
Ἀμνάτος στὸ μέρος. Ἱστορικοὶ τόποι. Τὸ Ἀρκάδι.



ΑΣΚΗΣΕΙΣ ΓΙΑ ΤΑ ΠΑΙΔΙΑ

- 1) Συμπληρώσετε τὰ άδειανὰ μέρη στὸ παρακάτω κείμενο.
- 2) Ἀντιγράψετε στὸ τετράδιο τῆς Γεωγραφίας σας τὴν ἐπαρχία Μυλοποταίου.
- 3) Τοποθετήσετε τὰ βουνά, ποταμούς, χωριά καὶ πόλεις.
- 4) Χρωματίσετε πράσινες τὶ πεδιάδες, καφέ τὰ βουνὰ καὶ μπλε τὴ θάλασσα.

ΕΠΑΡΧΙΑ ΜΥΛΟΠΟΤΑΙΟΥ

Θέση.....— Στὸ..... μέρος ἀνάμεσα στὶς ἐπαρχίες.....

Ἔδαφος.....— α') Βουνά: 1) Κουλούκουνας στὸ..... μέρος. 2) Στρούμπουλας στὸ..... μέρος. 3) Ψηλορείτης στὸ..... μέρος.

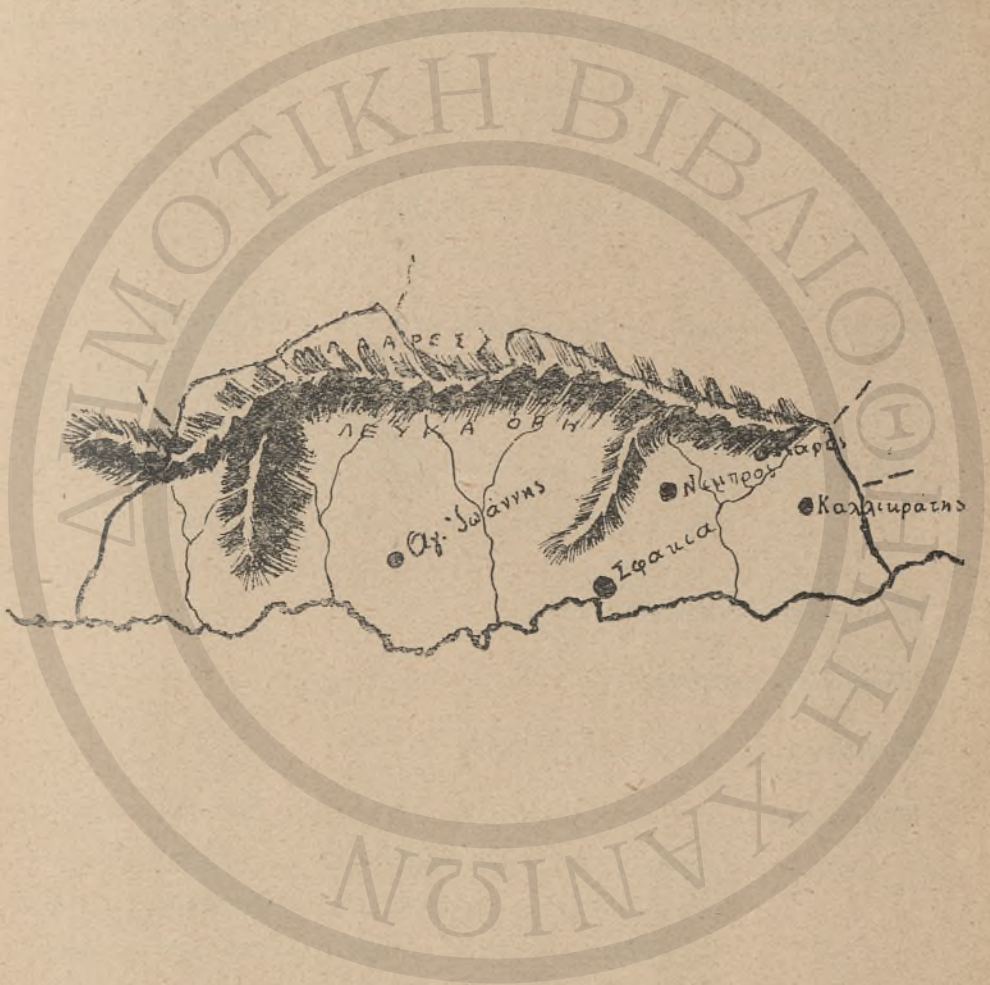
β') Νερά-Ποταμοί: 1) Μυλοπόταμος ἀπὸ.....
..... χύνεται.....

Ποιότητα τοῦ ἔδάφους.—.....

Ἀσχολίες κατοίκων.—.....

Προϊόντα.....— Λάδι, χαρούλια, κίτρα, δημητριακοὶ καρποί, κρασί, καπνά, λαχανικά, σταφίδα.

Πληθυσμός....— 20 χιλ. κάτοικοι σὲ 87 χωριά. Σπουδαιότερα χωριά. 1) Ἀνώγεια στὸ..... μέρος. 2) Δαμάστα στὸ..... μέρος. 3) Γαράζο στὸ..... μέρος. 4) Ἀνδανίτες στὸ..... μέρος. 5) Μαργαρίτες στὸ..... μέρος. 6) Πάνορμο παράλιο στὸ..... μέρος. 7) Μελιδόνι στὸ..... μέρος.



ΑΣΚΗΣΕΙΣ ΓΙΑ ΤΑ ΠΑΙΔΙΑ

- 1) Συμπληρώσετε τὰ ἀδειανὰ μέρη στὸ παρακάτω κείμενο.
 - 2) Ἀντιγράψετε στὸ τετράδιο τῆς Γεωγραφίας σας τὴν ἐπαρχία Σφακίων.
 - 3) Τοποθετήσετε τὰ βουνά, ποταμούς, χωριά καὶ πόλεις.
 - 4) Χρωματίσετε πράσινες τὶς πεδιάδες, καφὲ τὰ βουνά καὶ μπλὲ τὴ θάλασσα.
-
-

ΕΠΑΡΧΙΑ ΣΦΑΚΙΩΝ

Θέση.....—στὸ μέρος ἀνάμεσα στὶς ἐπαρχίες

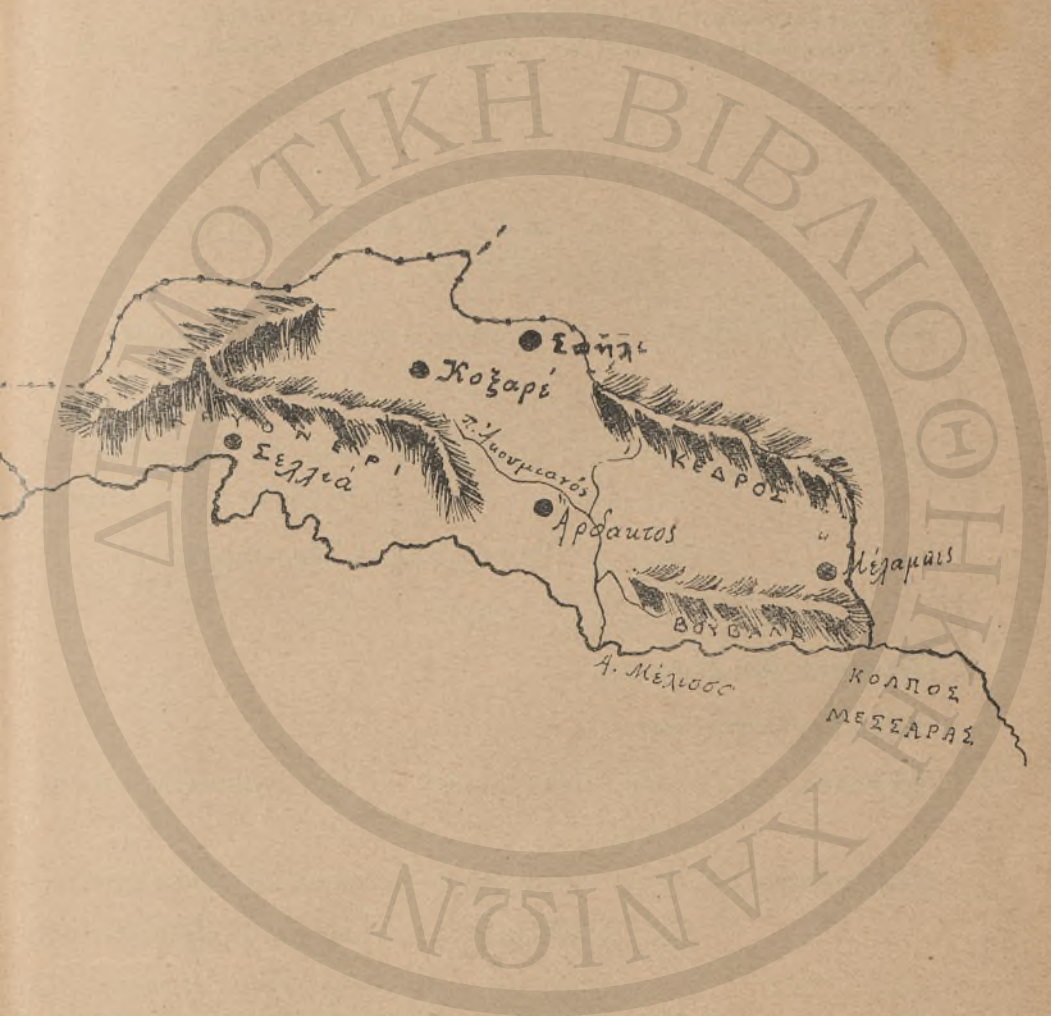
Ἔδαφος....—α') Βουνά: 1) Δευκὰ Ὄρη (Μαδάρες) στὸ μέρος.
β') Νερά-Ποταμοί: Μικροὶ καὶ ἀσήμαντοι.

Ποιότητα τοῦ ἐδάφους.—

Ἀσχολίες κατοίκων.—

Προϊόντα....—Τυρί, μέλι, ξυλεία.

Πληθυσμός.—6 χιλ. κάτοικοι σὲ 37 χωριά. Σπουδαιότερα: 1) Σφακία (χώρα Σφακίων) στὸ μέρος. 2) Ἅγιος Ἰωάννης στὸ μέρος. 3) Νίμβρος στὸ μέρος. 4) Καλλικράτης στὸ μέρος. 5) Καρὲς στὸ μέρος.



ΑΣΚΗΣΕΙΣ ΓΙΑ ΤΑ ΠΑΙΔΙΑ

- 1) Συμπληρώσετε τὰ ἀδειανὰ μέρη στὸ παρακάτω κείμενο.
- 2) Ἀντιγράψετε στὸ τετράδιο τῆς Γεωγραφίας σας τὴν ἐπαρχία Ἁγ. Βασιλείου.
- 3) Τοποθετήσετε τὰ βουνά, ποταμούς, χωριά καὶ πόλεις.
- 4) Χρωματίσετε πράσινες τὶς πεδιάδες, καφὲ τὰ βουνὰ καὶ μπλὲ τὴ θάλασσα.

Ε Π Α Ρ Χ Ι Α Α Γ . Β Α Σ Ι Λ Ε Ι Ο Υ

Θέση.....—Στὸ μέρος ἀνάμεσα στὶς ἐπαρχίες

Ἔδαφος.....—α') Βουνά: 1) Κρονόρη στὸ μέρος. 2) Κέδρος στὸ μέρος. 3) Βουβάλα στὸ μέρος.

β') Νερά-Ποταμοί: 1) Ἀκουμιανὸς ἀπὸ
..... χύνεται

Ποιότητα τοῦ ἐδάφους.—.....

Ἀσχολίες κατοίκων.—.....

Προϊόντα.—Λάδι, δημητριακοὶ καρποί, χαρούπια, κρασί, τυρί.

Πληθυσμὸς....—12 χιλ. κάτοικοι σὲ 41 χωριά. Σπουδαιότερα χωριά. 1) Σπήλι στὸ μέρος 2) Μέλαμπες στὸ μέρος. 3) Ἄρδακος στὸ μέρος. 4) Σελλιά στὸ μέρος. 5) Κοξαρέ στὸ μέρος.



ΑΣΚΗΣΕΙΣ ΓΙΑ ΤΑ ΠΑΙΔΙΑ

- 1) Συμπληρώσετε τὰ ἀδειανὰ μέρη στὸ παρακάτω κείμενο.
- 2) Ἀντιγράψετε στὸ τετράδιο τῆς Γεωγραφίας σας τὴν ἐπαρχία Ἀμαρίου.
- 3) Τοποθετήσετε τὰ βουνά, ποταμούς, χωριά καὶ πόλεις.
- 4) Χρωματίσετε πράσινες τὶς πεδιάδες, καφὲ τὰ βουνὰ καὶ μπλὲ τὴ θάλασσα.

Ε Π Α Ρ Χ Ι Α Α Μ Α Ρ Ι Ο Υ

Θέση.....—Στὸ.....μέρος ἀνάμεσα στὶς ἐπαρχίες.....

Ἔδαφος.....—α') Βουνά: 1) Ψηλορείτης στὸ.....μέρος.

β') Νερά-Ποταμοί: 1) Λυγιά στὸ.....
.....χύνεται.....

Ποιότητα τοῦ ἐδάφους.—.....

Ἀσχολίες κατοίκων.—.....

Προϊόντα.....—Λάδι, κρασί, δημητριακοὶ καρποί, κεράσια, βύσσινα, ἀχλάδια, μήλα, λαχανικά.

Πληθυσμὸς....—10 χιλ. κάτοικοι σὲ 40 χωριά. Σπουδαιότερα χωριά. 1) Μέρωνας στὸ.....μέρος. 2) Ἀποδοῦλου στὸ.....μέρος. 3) Μοναστηράκι στὸ.....μέρος.



ΑΣΚΗΣΕΙΣ ΓΙΑ ΤΑ ΠΑΙΔΙΑ

- 1) Συμπληρώσετε τὰ ἀδειανὰ μέρη στὸ παρακάτω κείμενο.
- 2) Ἀντιγράψετε στὸ τετράδιο τῆς Γεωγραφίας σας τὴν ἐπαρχία Μαλεβυζίου.
- 3) Τοποθετήσετε τὰ βουνά, ποταμούς, χωριά καὶ πόλεις.
- 4) Χρωματίσετε πράσινες τὶ πεδιάδες, καφὲ τὰ βουνὰ καὶ μπλὲ τὴ θάλασσα.

Ε Π Α Ρ Χ Ι Α Μ Α Λ Ε Β Υ Ζ Ι Ο Υ

Θέση.....—Στὸ μέρος ἀνάμεσα στὶς ἐπαρχίες.....

Ἔδαφος.....—α') Βουνά: 1) Στρούμπουλας στὸ μέρος. 2)
Κουδοῦνι στὸ μέρος.

β') Νερά-Κόλποι: 1) Κόλπος Ἡρακλείου στὸ
..... μέρος.

γ') Ποταμοί: 1) Ἄλμυρός ἀπὸ
..... χύνεται

2) Γαζανός ἀπὸ
..... χύνεται

Ποιότητα τοῦ ἐδάφους.—.....

Ἀσχολίες κατοίκων.—.....

Προϊόντα....—Σταφίδα, κρασί, λάδι.

Πληθυσμός.—20 χιλ. κάτοικοι σὲ 28 χωριά, σπουδαιότερα εἶναι:

1) Ἄγ. Μύρωνας στὸ μέρος. 2) Κρουσῶνας
στὸ μέρος. 3) Τύλισσος στὸ μέρος.



ΑΣΚΗΣΕΙΣ ΓΙΑ ΤΑ ΠΑΙΔΙΑ

- 1) Συμπληρώσετε τὰ ἀδειανὰ μέρη στὸ παρακάτω κείμενο.
- 2) Ἀντιγράψετε στὸ τετράδιο τῆς Γεωγραφίας σας τὴν ἐπαρχία Τεμένους.
- 3) Τοποθετήσετε τὰ βουνά, ποταμούς, χωριὰ καὶ πόλεις.
- 4) Χρωματίσετε πράσινες τὶς πεδιάδες, καφὲ τὰ βουνὰ καὶ μπλὲ τὴ θάλασσα.

ΕΠΑΡΧΙΑ ΤΕΜΕΝΟΥΣ

Θέση.....—Στὸ _____ μέρος ἀνάμεσα στὶς ἐπαρχίες.....

Ἔδαφος.....—α') Βουνά: 1) Γιοήχτας στὸ μέρος.

β') Νερά-Κόλποι: 1) Κόλπος Ἡρακλείου στὸ
μέρος.

γ') Ποταμοί: 1) Γιόφυρος ἀπὸ
..... χύνεται

Ποιότητα τοῦ ἐδάφους.—.....

Ἀσχολίες κατοίκων.—.....

Προϊόντα....—Σταφίδα, κρασί, λάδι, λαχανικά.

Πληθυσμὸς—38 χιλ. κάτοικοι σὲ 33 χωριὰ καὶ μία πόλη 1)
ΗΡΑΚΛΕΙΟ μὲ 35 χιλ. κατοίκους στὸ _____ μέρος.
2) Ἀρχάνες στὸ _____ μέρος. 3) Δαφνὲς στὸ
μέρος. Στὸ Ν. Α. μέρος τοῦ Ἡρακλείου βρίσκον-
ται τὰ ἔρεπια τῆς ἀρχαίας πόλης Κνωσός.



ΑΣΚΗΣΕΙΣ ΓΙΑ ΤΑ ΠΑΙΔΙΑ

- 1) Συμπληρώσετε τὰ ἀδειανὰ μέρη στὸ παρακάτω κείμενο.
- 2) Ἀντιγράψετε στὸ τετράδιο τῆς Γεωγραφίας σας τὴν ἐπαρχία Πεδιάδας.
- 3) Τοποθετήσετε τὰ βουνά, ποταμούς, χωριά καὶ πόλεις.
- 4) Χρωματίσετε πράσινες τὶς πεδιάδες, καφὲ τὰ βουνὰ καὶ μπλὲ τὴ θάλασσα.

ΕΠΑΡΧΙΑ ΠΕΔΙΑΔΑΣ

Θέση.....—Στὸ μέρος ἀνάμεσα στὶς ἐπαρχίες.....

Ἔδαφος...—α') Βουνά: 1) Σελένα στὸ μέρος. 2) Λασηθιώτικα βουνὰ στὸ μέρος χωρίζουν τὴν Ἐπαρχία Πεδιάδας μὲ τὴν Ἐπαρχία Λασηθίου.

β') Νερά-Ποταμοί: 1) Ὁ Καρτερός ἀπὸ.....
.....χύνεται.....

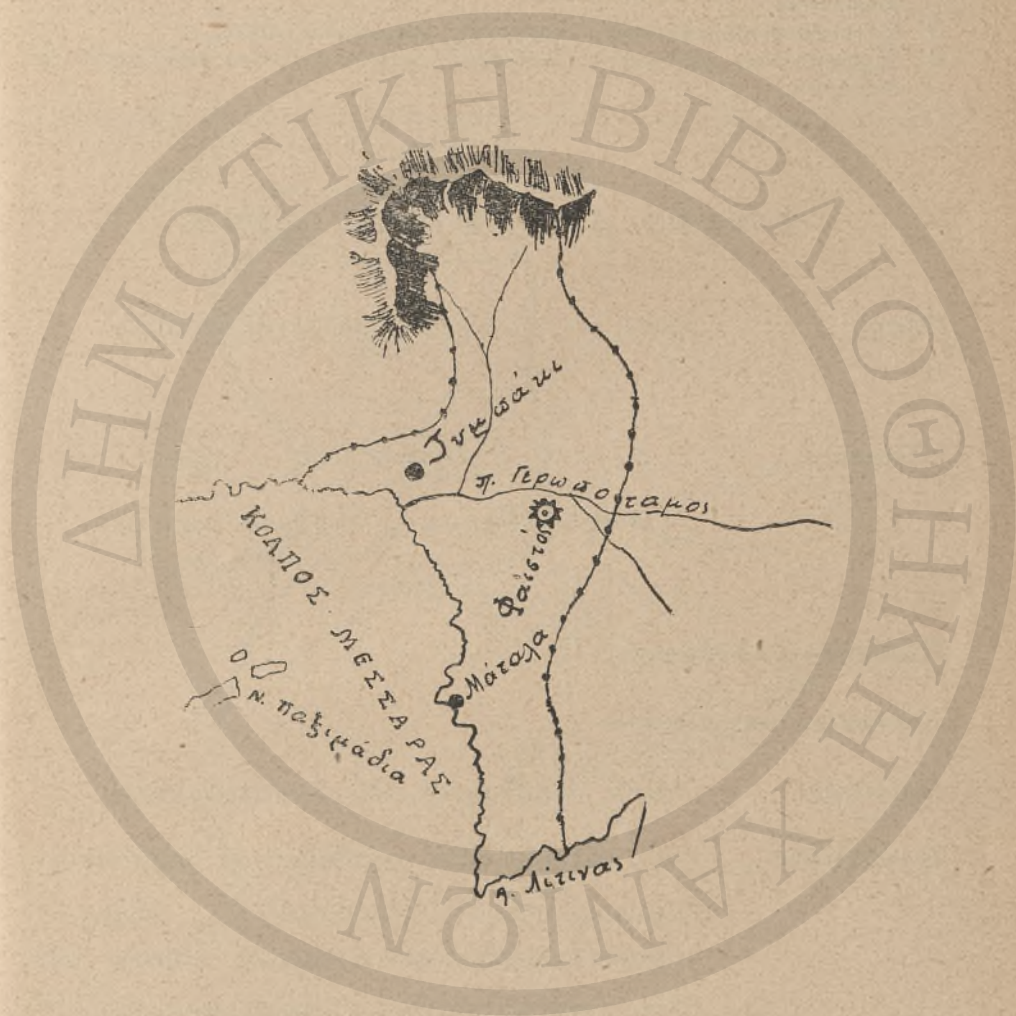
2) Ἀποσελέμης ἀπὸ.....
.....χύνεται.....

Ποιότητα τοῦ ἐδάφους.—.....

Ἀσχολίες κατοίκων.—.....

Προϊόντα...—Λάδι, σταφίδα, κρασί, μέλι, δημητριακοὶ καρποί.

Πληθυσμός.—35 χιλ. κάτοικοι σὲ 98 χωριά. Σπουδαιότερα χωριά: 1) Ἐπισκοπή στὸ μέρος. 2) Ἁγίος Παρασκιὲς στὸ μέρος. 3) Καστέλλι στὸ μέρος. 4) Παναγία στὸ μέρος. 5) Μοχός στὸ μέρος. 6) Χερσόνησος στὸ μέρος.



ΑΣΚΗΣΕΙΣ ΓΙΑ ΤΑ ΠΑΙΔΙΑ

- 1) Συμπληρώσετε τὰ ἀδειανὰ μέρη στὸ παρακάτω κείμενο.
- 2) Ἀντιγράψετε στὸ τετράδιο τῆς Γεωγραφίας σας τὴν ἐπαρχία Πυργιώτισσας.
- 3) Τοποθετήσετε τὰ βουνά, ποταμούς, χωριά καὶ πόλεις.
- 4) Χρωματίσετε πράσινες τὶ πεδιάδες, καφὲ τὰ βουνὰ καὶ μπλὲ τὴ θάλασσα.

Ε Π Α Ρ Χ Ι Α Π Υ Ρ Γ Ι Ω Τ Ι Σ Σ Α Σ

Θέση.....—Στὸ μέρος ἀνάμεσα στὶς ἐπαρχίες

Ἔδαφος.....—α') Β ο υ ν ά : Ψηλορείτης στὸ μέρος.

β') Νερά - Ποταμοί: 1) Γεροπόταμος ἀπὸ
..... χύνεται

Ποιότητα τοῦ ἐδάφους.—

Ἀσχολίες κατοίκων.—

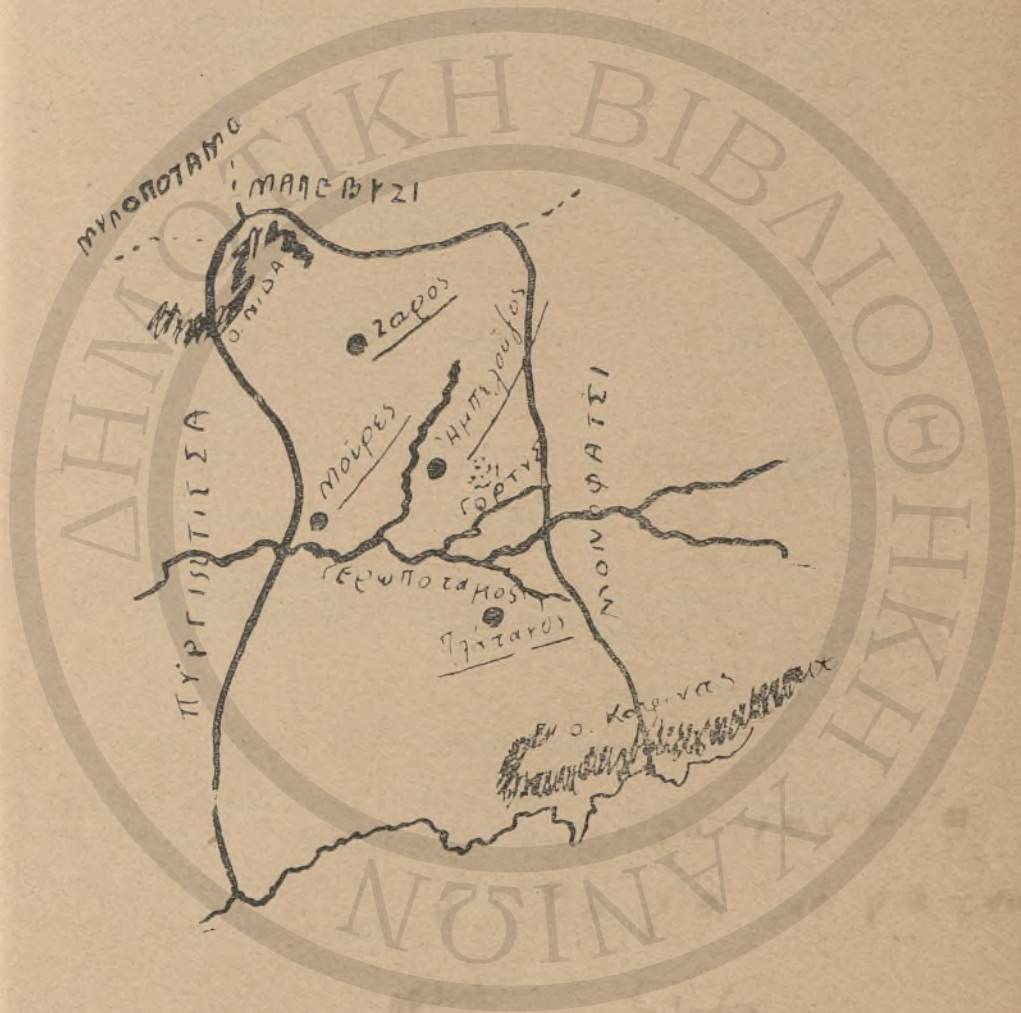
Ποιόντα.....—Δημητριακοὶ καρποί, λάδι, λινάρι, βαμβάκι.

Πληθυσμός...—6500 κάτοικοι σὲ 16 χωριά ἀπὸ τὰ ὁποῖα σπουδαιότερα εἶναι : 1) Τυμπάκι στὸ μέρος. 2) Πισίδια ἐκεῖ ποὺ ἦταν ἄλλοτε τὰ Μάταλα τῶν ὁποίων ἔρεια φαίνονται σήμερα μέσα στὴ θάλασσα.

Στὸ Α. μέρος τῆς ἐπαρχίας βρῖσκονται τὰ ἔρεια τῆς ἀρχαίας πόλης Φαιστοῦ.

ΝΟΜΟΣ ΗΡΑΚΛΕΙΟΥ

ΕΠΑΡΧΙΑ ΚΑΙΝΟΥΡΙΟΥ



ΑΣΚΗΣΕΙΣ ΓΙΑ ΤΑ ΠΑΙΔΙΑ

- 1) Συμπληρώσετε τὰ ἀδειανὰ μέρη στὸ παρακάτω κείμενο.
- 2) Ἀντιγράψετε στὸ τετράδιο τῆς Γεωγραφίας σας τὴν ἐπαρχία Καινουρίου.
- 3) Τοποθετήσετε τὰ βουνά, ποταμούς, χωριά καὶ πόλεις.
- 4) Χρωματίσετε πράσινες τὶς πεδιάδες, καφέ τὰ βουνὰ καὶ μπλε τὴ θάλασσα.

ΕΠΑΡΧΙΑ ΚΑΙΝΟΥΡΙΟΥ

Θέση.....—Στὸ μέρος ἀνάμεσα στὶς ἐπαρχίες

Ἔδαφος....—α') Βουνά: 1) Κόφινας στὸ μέρος.

β') Νερὰ - Ποταμοί: 1) Γεροποταμὸς ἀπὸ

..... χύνεται

Ποιότητα τοῦ ἐδάφους.—

Ἀσχολίες κατοίκων.—

Προϊόντα....—Δημητριακοὶ καρποί, λάδι, βαμβάκι, καπνός, τυρί.

Πληθυσμὸς.—14 χιλ. κάτοικοι σὲ 54 χωριά ἀπὸ τὰ ὁποῖα σπουδαιότερα εἶναι: 1) Ζαρός στὸ μέρος. 2) Μοῖρες στὸ μέρος. Στὶς Μοῖρες γίνεται κάθε βδομάδα (Σάββατο) ἐμπορικὴ ἀγορὰ (παζάρι). 3) Ἀμπελοῦζος στὸ μέρος. 4) Πλάτανος στὸ μέρος.

Μεταξὺ Πλατάνου καὶ Ἀμπελοῦζου βρίσκονται τὰ ἔρειπια τῆς ἀρχαίας πόλης Γόρυς.

ΑΣΚΗΣΕΙΣ ΓΙΑ ΤΑ ΠΑΙΔΙΑ

- 1) Συμπληρώσετε τὰ άδειανὰ μέρη στὸ παρακάτω κείμενο.
- 2) Ἀντιγράψετε στὸ τετράδιο τῆς Γεωγραφίας σας τὴν ἐπαρχία Μονοφατισίου.
- 3) Τοποθετήσετε τὰ βουνά, ποταμούς, χωριὰ καὶ πόλεις.
- 4) Χρωματίσετε πράσινες τὶς πεδιάδες, καφέ τὰ βουνὰ καὶ μπλὲ τὴ θάλασσα.!

ΕΠΑΡΧΙΑ ΜΟΝΟΦΑΤΣΙΟΥ

Θέση.....—Στὸ μέρος ἀνάμεσα στὶς ἐπαρχίες

Ἔδαφος.—α') Βουνά: 1) Κόφινας στὸ Ν. Δ. μέρος. 2) Τσοῦτσουρας στὸ Ν.Α. μέρος.

β') Νερά-Ποταμοί: 1) Γεροποταμὸς ἀπὸ

..... χύνεται

2) Ἀναποδάρης ἀπὸ

..... χύνεται

Ποιότητα τοῦ ἐδάφους.—

Ἀσχολίες κατοίκων.—

Προϊόντα....—Δημητριακοὶ καρποί, λάδι, κρασί, τυρί.

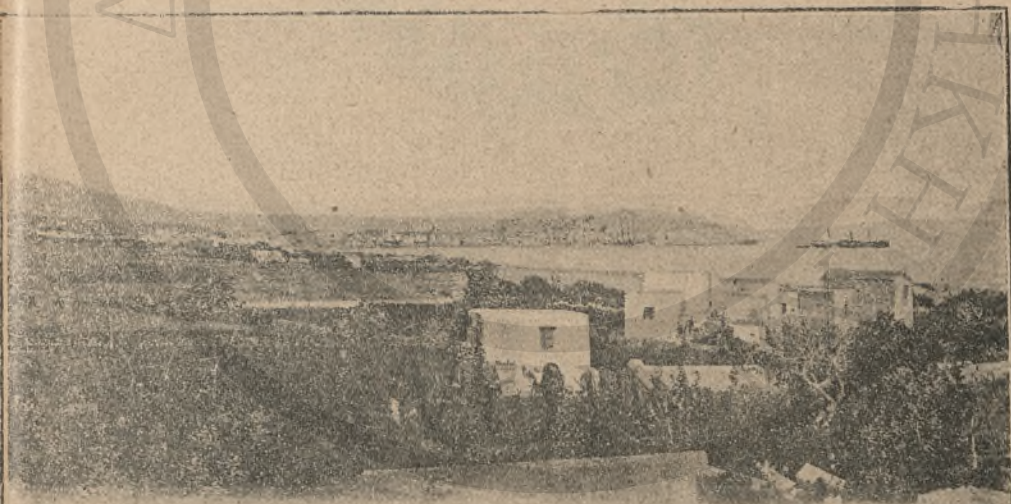
Πληθυσμός.—17 χιλ. κάτοικοι σὲ 109 χωριὰ. Σπουδαιότερα χωριὰ εἶναι: 1) Ἀρκαλοχωριὸ στὸ μέρος. Στὸ χωριὸ αὐτὸ γίνεται κάθε βδομάδα (Σάββατο) ἐμπορικὴ ἀγορὰ (παζάρι). 2) Σκοινιάς στὸ μέρος. 3) Πύργος στὸ μέρος. 4) Χάρακας στὸ μέρος 5) Μεγάλη Βρύση στὸ μέρος. 6) Ἀγ. Βαρβάρα στὸ μέρος.

Canée & Hélopa (Crete)

Phot. - H. J. ...
Paris - 1895 - No. 123



ΧΑΝΙΑ - ΧΑΛΕΠΑ

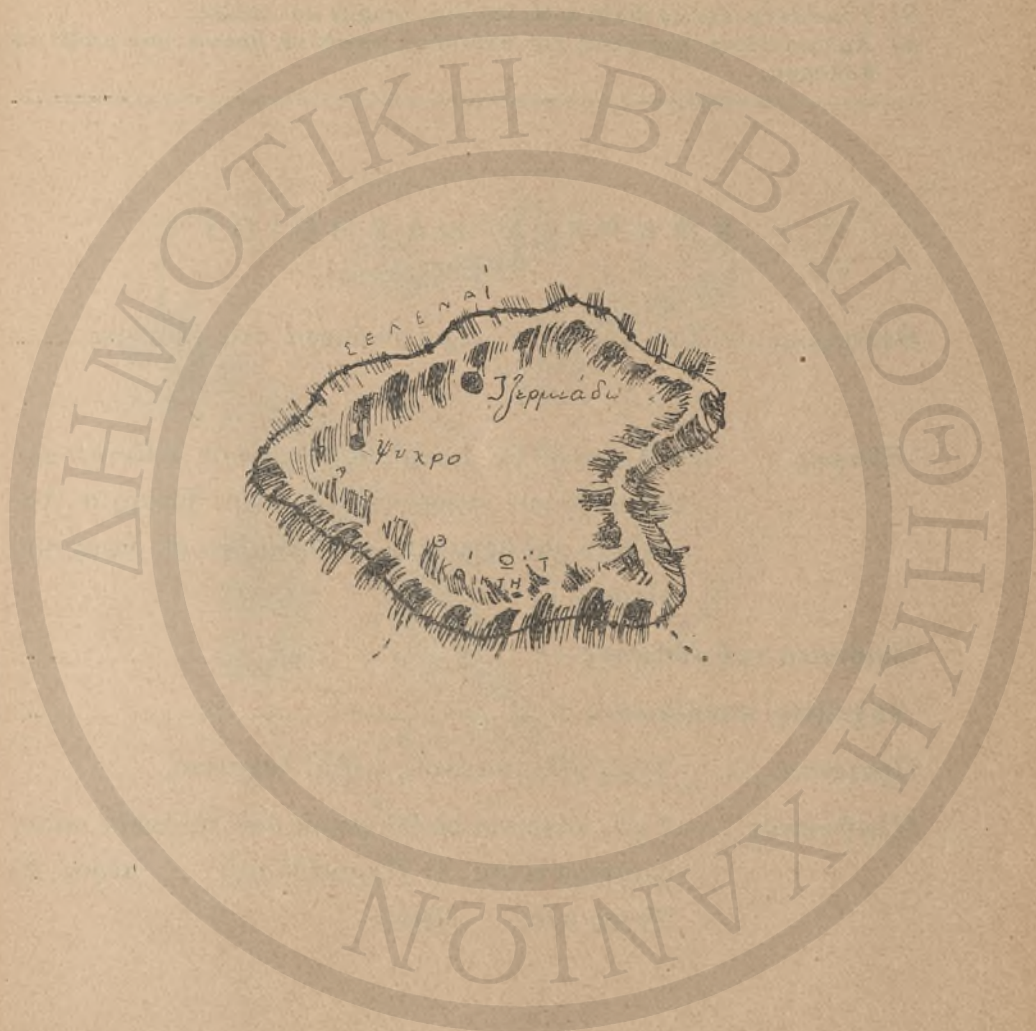


Rue de Rethymno.

Nicolas Pétros.

Nicolas Pétros. Paris.

ΡΕΘΥΜΝΟ



ΑΣΚΗΣΕΙΣ ΓΙΑ ΤΑ ΠΑΙΔΙΑ

- 1) Συμπληρώσετε τὰ άδειανὰ μέρη στο παρακάτω κείμενο.
- 2) * Αντιγράψετε στο τετράδιο τής Γεωγραφίας σας τήν έπαρχία Λασηθίου.
- 3) Τοποθετήσετε τὰ βουνά, ποταμούς, χωριά και πόλεις.
- 4) Χρωματίσετε πράσινες τίς πεδιάδες, καφέ τὰ βουνά και μπλε τή θάλασσα.

ΕΠΑΡΧΙΑ ΛΑΣΗΘΙΟΥ

Θέση..... — Στο μέρος ανάμεσα στις έπαρχίες

Έδαφος... — α') Βουνά: 1) Λασηθιώτικα Βουνά (Δίκιτη) πού περιβάλλουν γύρω-γύρω όλη τήν Έπαρχία Λασηθίου και σχηματίζουνε όροπέδιο σέ ύψος 850 μέτρα.

Ποιότητα του έδάφους. —

Άσχολίες κατοίκων. —

Προϊόντα..... — Τυρί, μέλι, πατάτες, μήλα, λαχανικά.

Πληθυσμός... — 7 χιλ. κάτοικοι σέ 20 χωριά από τὰ όποία σπουδαιότερα είναι: 1) Τζερμιάδο στο μέρος 2) Ψυχρό στο μέρος.



ΑΣΚΗΣΕΙΣ ΓΙΑ ΤΑ ΠΑΙΔΙΑ

- 1) Συμπληρώσετε τὰ άδειανὰ μέρη στὸ παρακάτω κείμενό.
- 2) Ἀντιγράψετε στὸ τετράδιο τῆς Γεωγραφίας σας τὴν ἐπαρχία Μεραμπέλου.
- 3) Τοποθετήσετε τὰ βουνά, ποταμούς, χωριά καὶ πόλεις.
- 4) Χρωματίσετε πράσινες τὶς πεδιάδες, καφέ τὰ βουνὰ καὶ μπλε τὴ θάλασσα.

ΕΠΑΡΧΙΑ ΜΕΡΑΜΠΕΛΟΥ

Θέση.....—Στὸ μέρος ἀνάμεσα στὶς ἐπαρχίες

Ἔδαφος...—α) Βουνά: 1) Σταυρὸς στὸ Β. μέρος. 2) Θύλακος στὸ Ν. μέρος.

β) Νερὰ-Κόλποι: 1) Ὁ Κόλπος Μεραμπέλου

γ) Ποταμοί: 1) Ξεροπόταμος ἀπὸ
.....χύνεται.....

2) Καλὸς ἀπὸ
.....χύνεται.....

Ποιότητα τοῦ ἐδάφους.—.....

Ἀσχολίες κατοίκων.—.....

Προϊόντα....—Ἀμύγδαλα, φρούτα, λάδι, μέλι, τυρὶ, χαρούπια.

Πληθυσμός.—23 χιλ. κάτοικοι σὲ 31 χωριά. Σπουδαιότερα εἶναι

1) Νεάπολη στὸ μέρος. 2) Ἅγιος Νικόλαος παράλιος στὸ μέρος. 3) Κρητσά στὸ μέρος.

4) Χουμεριάκος στὸ μέρος. 5) Βραχάσι στὸ
..... μέρος.



ΑΣΚΗΣΕΙΣ ΓΙΑ ΤΑ ΠΑΙΔΙΑ

- 1) Συμπληρώσετε τὰ ἀδειανὰ μέρη στὸ παρακάτω κείμενο.
- 2) Ἀντιγράψετε στὸ τετράδιο τῆς Γεωγραφίας σας τὴν ἐπαρχία Βιάννου.
- 3) Τοποθετήσετε τὰ βουνά, ποταμούς, χωριά καὶ πόλεις.
- 4) Χρωματίσετε πράσινες τὶ πεδιάδες, καφὲ τὰ βουνὰ καὶ μπλὲ τὴ θάλασσα.

ΕΠΑΡΧΙΑ ΒΙΑΝΝΟΥ

Θέση.....—Στὸ μέρος ἀνάμεσα στὶς ἐπαρχίες.....

Ἔδαφος.....—α') Βουνά: 1) Τὰ βουνὰ τῆς Βιάννου στὸ Β. Δ. μέρος. 2) Ὀμαλὸς στὸ Β. Α. μέρος. 3) Κέρατο στὸ Ν. Δ. μέρος.

β') Νερὰ-Ποταμοί: 1) Μύρτος ἀπὸ
..... χύνεται

Ποιότητα τοῦ ἐδάφους.—.....

Ἀσχολίες κατοίκων.—.....

Προϊόντα....—Λάδι, τυρὶ, μέλι.

Πληθυσμός.—8 χιλ. κάτοικοι σὲ 21 χωριά. Σπουδαιότερα εἶναι:
1) Βιάννος Ἐπάνω καὶ κάτω στὸ μέρος. 2)
Ἅγιος Βασίλειος στὸ μέρος. 3) Μουρηγές στὸ
..... μέρος.



ΑΣΚΗΣΕΙΣ ΓΙΑ ΤΑ ΠΑΙΔΙΑ

- 1) Συμπληρώσετε τὰ ἀδειανὰ μέρη στὸ παρακάτω κείμενὸ.
 - 2) Ἀντιγράψετε στὸ τετράδιο τῆς Γεωγραφίας σας τὴν ἐπαρχία Ἱεραπέτρου.
 - 3) Τοποθετήσετε τὰ βουνά, ποταμούς, χωριὰ καὶ πόλεις.
 - 4) Χρωματίσετε πράσινες τὶς πεδιάδες, καφέ τὰ βουνὰ καὶ μπλὲ τὴ θάλασσα.
-
-

Ε Π Α Ρ Χ Ι Α Ι Ε Ρ Α Π Ε Τ Ρ Ο Υ

Θέση.....—Στὸ.....μέρος ἀνάμεσα στὶς ἐπαρχίες.....

Ἔδαφος.....—α') Βουνά: 1) Ἄγ. Ἡλίας στὸ.....μέρος. 2) Ἀφέντης στὸ.....μέρος. 3) Πέπονας στὸ.....μέρος.

Ποιότητα τοῦ ἐδάφους.—.....

Ἀσχολίες κατοίκων.—.....

Προϊόντα.....—Λάδι, τυρὶ, δημητριακοὶ καρποί, χαρούπια.

Πληθυσμὸς...—12 χιλ. κάτοικοι σὲ 22 χωριὰ. Σπουδαιότερα εἶναι: 1) Ἱεράπετρος παράλιος στὸ.....μέρος. 2) Ἀνατολὴ στὸ.....μέρος. 3) Κάτω Χωριὸ στὸ.....μέρος. 4) Καβοῦσι στὸ.....μέρος. 5) Μάλλες στὸ.....μέρος. 6) Παχειὰ Ἄμμος παράλιος στὸ.....μέρος.



ΑΣΚΗΣΕΙΣ ΓΙΑ ΤΑ ΠΑΙΔΙΑ

- 1) Συμπληρώσετε τὰ ἀδειανὰ μέρη στὸ παρακάτω κείμενο.
- 2) Ἀντιγράψετε στὸ τετράδιο τῆς Γεωγραφίας σας τὴν ἐπαρχία Σητείας.
- 3) Τοποθετήσετε τὰ βουνά, ποταμούς, χωριά καὶ πόλεις.
- 4) Χρωματίσετε πράσινες τίς πεδιάδες, καφέ τὰ βουνὰ καὶ μπλὲ τὴ θάλασσα.

ΕΠΑΡΧΙΑ ΣΗΤΕΙΑΣ

Θέση.....— Στὸ μέρος ἀνάμεσα στὶς ἐπαρχίες.....

Ἔδαφος.....— α) Βουνά: 1) Ὅρνὸ στὸ μέρος. 2) Μόδι στὸ μέρος. 3) Ζάροκο στὸ μέρος.

β) Νερά-Κόλποι: 1) Κόλπος Σητείας στὸ μέρος.

γ) Ποταμοί: 1) Παντελιὸς ἀπὸ

..... χύνεται

2) Ζάροκος ἀπὸ

..... χύνεται

Ποιότητα τοῦ ἐδάφους.—

Ἀσχολίες κατοίκων.—

Προϊόντα....— Λάδι, τυρὶ, χαρὸύπια, δημητριακοὶ καρποί.

Πληθυσμὸς — 20 χιλ. κάτοικοι σὲ 79 χωριά, Σπουδαιότερα εἶναι:

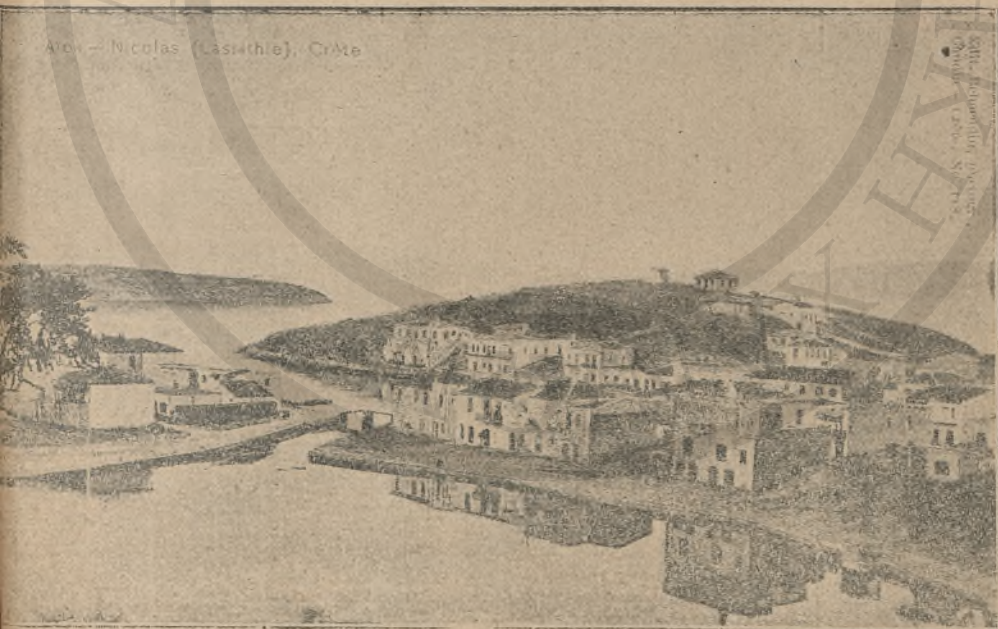
- 1) Διμάνι Σητείας παράλιον στὸ μέρος. 2) Τουρλωτὴ στὸ μέρος. 3) Ρουκάκα στὸ μέρος.
- 4) Χαντρὰς στὸ μέρος. 5) Καρήδι στὸ μέρος.

Vue de Candie — "Από τις Ηρακλείου"



ΗΡΑΚΛΕΙΟ

Από — Νικόλαο (Λασιθία), Κρήτη



ΑΓ. ΝΙΚΟΛΑΟΣ

ΝΟΜΟΣ ΡΕΘΥΜΝΟΥ

ΔΕΚΛΗΡΩΣΕΙΣ ΓΙΑ ΤΑ ΗΛΙΑΙΑ

1) Συμπληρώσετε τὰ ἀδειανὰ μέρη στο παρακάτω κείμενο.—2) Αντιγράψετε στο τετράδιο τῆς Γεωγραφίας σας τὸ Νομὸ Ρεθύμνου.—3) Τοποθετήσετε τὰ βουνά, ποταμούς, χωριά καὶ πόλεις.—4) Χρωματίσετε πράσινες τὶς πεδιάδες, καφὲ τὰ βουνὰ καὶ μπλὲ τὴ θάλασσα.

Θέση.—Στὸ μέρος τῆς Κρήτης μὲ θάλασσα ἀπὸ τὸ Β. καὶ Ν. μέρος ἀνάμεσα στοὺς Νομούς:

Ἔδαφος.—α) Βουνά: 1) Συκιὰς στὸ μέρος. 2) Βορσινὰς στὸ 3) Κοιλοῦζουνας στὸ 4) Στρούμπος 5) Πηλοσίτης (Ἰδη) στὸ 6) Μαδίτες (Λεϊκὰ ὄρη) στὸ 7) Κορονόγι στὸ 8) Κάδρος στὸ 9) Βαυβὰλε στὸ

β) Νερό: Κεφάλαια: 1) Κάβλος Ριθύμνου στὸ μέρος.

γ) Ποταμοί: 1) Ὁ Πηρις ἀπὸ 2) Ὁ Πηρις ἀπὸ 3) Ὁ Μολοποῦσις ἀπὸ 4) Ὁ Λουλοῦσις ἀπὸ 5) Ὁ Λουλοῦσις ἀπὸ 6) Ὁ Λουλοῦσις ἀπὸ 7) Ὁ Λουλοῦσις ἀπὸ 8) Ὁ Λουλοῦσις ἀπὸ 9) Ὁ Λουλοῦσις ἀπὸ

δ) Πόλεις καὶ χωριά: 1) Ρεθύμνο 2) Πηλιόνη 3) Πηλιόνη 4) Πηλιόνη 5) Πηλιόνη 6) Πηλιόνη 7) Πηλιόνη 8) Πηλιόνη 9) Πηλιόνη

ε) Ἄλλα: 1) Ἄλλα 2) Ἄλλα 3) Ἄλλα 4) Ἄλλα 5) Ἄλλα 6) Ἄλλα 7) Ἄλλα 8) Ἄλλα 9) Ἄλλα

Ποιήματα τοῦ ἐδάφους.—Στὰ ὄρεινά μέρη στὰ πεδιά

Ἀσχολίαι κατοίκων.

Προϊόντα.—Λάδι, δημητριακοὶ καρποί, γαρούπια, λιγνίτις, κρασί, κίτρο, βελανιδιά, κικινία, σταφίδα, τυρὶ, μέλι, ξυλεία, κερί, βύνη, ἀγλάδια μῆλα.

Πληθυσμὸς.—73 χιλ. κάτοικοι πρὸ 313 χωριὰ καὶ μία πόλις πρωτεύουσα τοῦ Νομοῦ, τὸ ΡΕΘΥΜΝΟ. Σπουδαιότερα χωριὰ εἶναι:

Ρεθύμνο

Πηλιόνη

Πηλιόνη

Πηλιόνη

Πηλιόνη

Πηλιόνη

Πηλιόνη

Πηλιόνη

ΝΟΜΟΣ ΗΡΑΚΛΕΙΟΥ

ΑΣΚΗΣΕΙΣ ΓΙΑ ΤΑ ΠΑΙΔΙΑ

1) Συμπληρώσατε τὰ ἀδυνατά μέρη σὺν παρακάτω κείμενο. — β) Ἀντιγράψτε, σὺν τετράδιο τῆς Γεωγραφίας φάσ τὸ Νομό Ἡρακλείου. — 3) Τοποθετήσατε τὰ βουνά, ποταμούς, χωριά καὶ πόλεις. — 4) Χρωματίσατε πράσινος τίς πεδιάδες, καφέ τὰ βουνά καὶ μπλε τὴ θάλασσα.

Θέση.— Στὸ μέρος τῆς Κρήτης μὲ θάλασσα ἀπὸ τὸ Β. καὶ Ν. μέρος ἀντίμασιν εἰς τοὺς Νομούς

Ἐδάφος.— α) Βουνά: 1) Στρούμπουλις σὺν μέρος. 2) Κοδόνη σὺν 3) Γαύλας σὺν 4) Σελίνα σὺν 5) Κόρινος σὺν 6) Γουστουόρας σὺν β) Νερό: Κ. & Π. 1) Ὁ Κόλλος Ἡρακλείου σὺν μέρος 2) Κόλλος Μεσσαρίας σὺν γ) Ποταμοί: Ὁ Ἀλιμυρός ἀπὸ

ζεῖός ἀπὸ 2) Ὁ Γαύλας σὺν 3) Ὁ Κόλλος ἀπὸ 4) Ὁ Καστερός ἀπὸ χύνεται χύνεται χύνεται

Ποταμὸν ἀπὸ 6) Ὁ Γεωποταμός ἀπὸ χύνεται 7) Ὁ Παναγιώτης ἀπὸ χύνεται

Ποιότητα τοῦ ἐδάφους. — Στὸ ὄρεινόν μέρος

στὰ πεδινά

Ἀσχολίαι κατοίκων

Προϊόντα.— Σταφίδα, κρασί, λάδι, λαχανικά, δημητριακὰ καὶ καρποὶ, μέλι, ζινάφι, τριφύλλι κλπ.

Πληθυσμός.— 140 χιλ. κάτοικοι σὲ 388 χωριά καὶ μίαν πόλιν πρωτεύουσα τοῦ Νομοῦ, τὸ ΗΡΑΚΛΕΙΟ. Στὸν αὐτὸν χωριὰ εἶναι:

Handwritten signature

Handwritten signature

Παναγιώτης



ΝΟΜΟΣ ΛΑΣΗΘΙΟΥ

ΑΣΚΗΣΕΙΣ ΓΙΑ ΤΑ ΠΑΙΔΙΑ

1) Συμπληρώσατε τὰ ἀδελανὰ μέρη στο παρακάτω κείμενο.— 2) Περιγράψτε στο τετράδιο τῆς Γεωγραφίας σας τὸ Νομὸ Λασηθίου.— 3) Τοποθετήσατε τὰ βουνά, ποταμούς, χωριά καὶ πόλεις.— 4) Σχωματίσατε πρῶτες τὶς πεδιάδες, κατὰ τὰ βουνὰ καὶ μπλὲ τῆ θάλασσα.

Θέση.— Στὸ _____ μέρος τῆς Κρήτης μὲ θάλασσα στὸ
 Β., Α. καὶ Ν. μέρος καὶ μὲ τὸ Νοτιό _____
 στὸ _____

Ἔδαφος.— α) Βουνά: 1) Λασηθιώτικα Βουνὰ (Δίκτη)
 στὸ _____ μέρος, 2) Σπαρθός στὸ _____ 3) Θυάλακας στὸ
 4) Βουνὰ Βεάνου στὸ _____ 5) Ὀμαλός στὸ _____
 6) Κέρατο στὸ _____ 7) Ἅγιος Ἡλίας στὸ _____ 8) Ἄ-
 φέρτης _____ στὸ _____ 9) Πέτονας στὸ _____ 10) Ὀρνὸ
 στὸ _____ 11) Μόδι στὸ _____ 11) Ζάγκο στὸ _____

β) Νερά-Κόλποι: 1) Κόλπος Μεραμπέλου στὸ
 μέρος, 2) Κόλπος Σηγείας στὸ _____

γ) Ποταμοί: 1) Ὁ Καλός ἀπὸ _____
 χύνεται _____ 2) Ὁ Μόγιος ἀπὸ
 _____ χύνεται _____

3) Ὁ Πατελιός ἀπὸ _____ χύνεται _____
 _____ 4) Ὁ Ζάγκος ἀπὸ _____
 _____ χύνεται _____

Ποίεργια τοῦ ἔδαφους.— Στὰ ἄδελανὰ μέρη
 στὰ πεδινὰ _____

Ἀσχολίες κατοίκων.—
Προϊόντα.— Ἀμύγδαλα, φρούτα, λάδι, χαρούριαι, Δημη-
 τρειακοὶ καρποί.

Πληθυσμός.— 70 χιλ. κάτοικοι σὲ 270 χωριά. Πρωτεύουσα τοῦ Νομοῦ Ὁ ἍΓΙΟΣ ΝΙΚΟΛΑΟΣ. Σπουδαῖα τέτρα χωριά εἶναι: _____

Ο ΠΛΗΘΥΣΜΟΣ ΤΗΣ ΚΡΗΤΗΣ

ΝΟΜΟΣ ΧΑΝΙΩΝ

Έπαρχιες	Πόλεις	Χωρία	Κάτοικοι	Σύνολο
Αποκορώνου		77	19.210	
Κισάμου		205	23.936	
Κυδωνίας	1	108	54.042	
Σελίνου		85	9.933	107.121

ΝΟΜΟΣ ΡΕΘΥΜΝΟΥ

Έπαρχιες	Πόλεις	Χωρία	Κάτοικοι	Σύνολο
Άγ. Βασιλείου .. .		51	12.006	
Άμαριου		42	8.872	
Μυλοποτάμου .. .		102	20.214	
Ρεθύμνου	1	92	27.088	
Σφακίων		27	4.392	72.572

ΝΟΜΟΣ ΗΡΑΚΛΕΙΟΥ

Έπαρχιες	Πόλεις	Χωρία	Κάτοικοι	Σύνολο
Καινούριου		61	15.756	
Μαλεβυζίου		42	16.813	
Μονοφατίου		115	18.971	
Πεδιάδας		104	32.813	
Πυργιώτισσας .. .		18	6.639	
Τρεμένους	1	49	47.575	138.567

ΝΟΜΟΣ ΛΑΣΗΘΙΟΥ

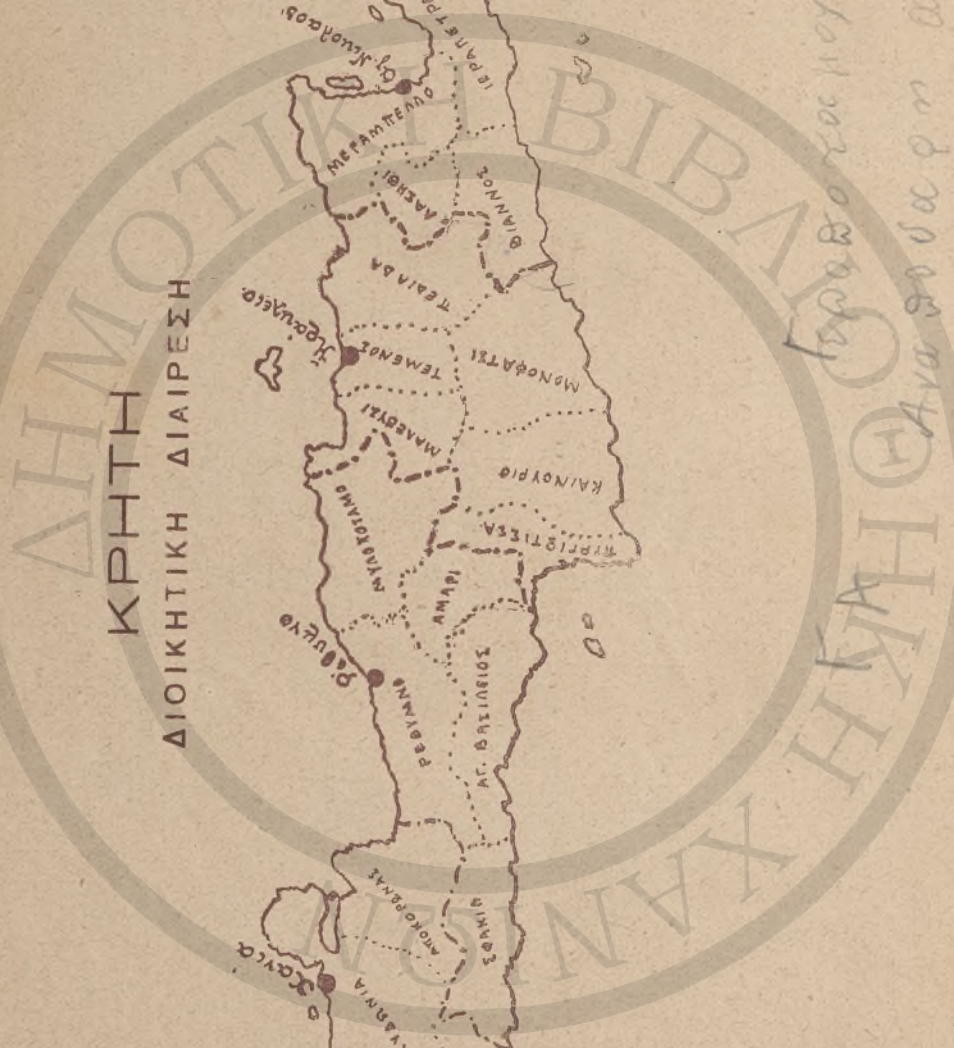
Έπαρχιες	Πόλεις	Χωρία	Κάτοικοι	Σύνολο
Βιάννου		22	7.771	
Γεραπέτρας		27	12.723	
Λασηθίου		21	6.462	
Μεγαπέλου		95	20.888	
Σητείας		110	20.323	68.167

Γενικός πληθυσμός Κρήτης κάτοικοι: 386.427

ΚΡΗΤΗ
ΔΙΟΙΚΗΤΙΚΗ ΔΙΑΙΡΕΣΗ



Κατά την διοίκησην της Κρήτης



ΜΟΡΦΟΛΟΓΙΚΟΣ ΧΑΡΤΗΣ ΚΡΗΤΗΣ

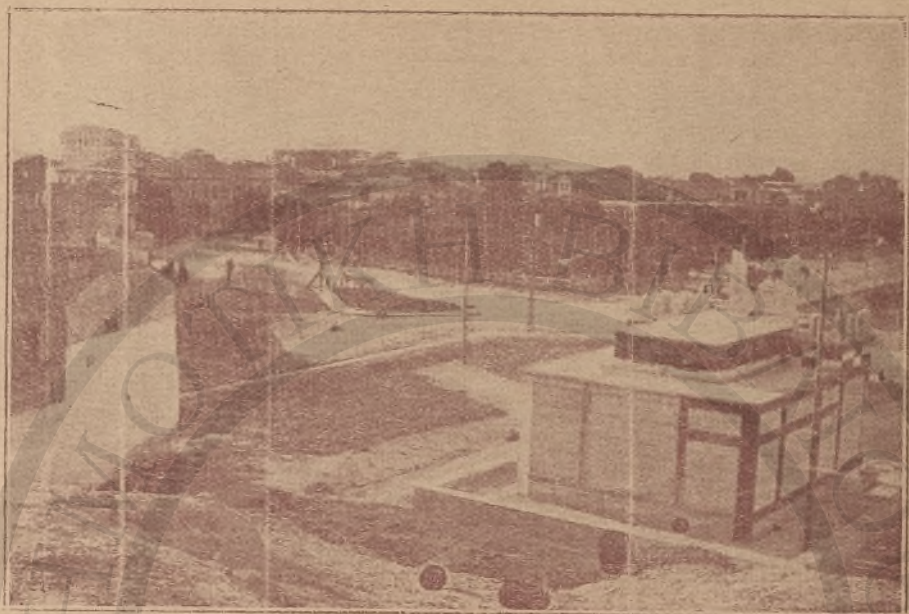




ΤΟ ΛΙΜΑΝΙ ΗΡΑΚΛΕΙΟΥ



ΤΟ ΗΛΕΚΤΡΙΚΟΝ ΕΡΓΟΣΤΑΣΙΟΝ ΗΡΑΚΛΕΙΟΥ



ΤΟ ΗΡΩΟΝ ΗΡΑΚΛΕΙΟΥ



ΤΟ ΑΡΚΑΔΙ



ΑΡΧΑΝΕΣ



ΜΟΧΟΣ



ΚΡΙΤΣΑ



ΒΙΑΝΝΟΣ



ΙΕΡΑΠΕΤΡΟΣ



Sitia Crete

ΚΑΡΤΕΣ ΦΩΤΟΓΡΑΦΙΑΣ
ΧΑΝΙΩΝ - ΚΡΗΤΗΣ Νο. 112



ΝΕΑ ΒΙΒΛΙΑ

- 1) Ε. ΧΑΤΖΗΓΙΑΝΝΗ—Σ. ΑΛΟΪΖΟΥ: Πειράματα Φυσικής και Χημείας με πρόχειρα μέσα. . . Δρ. 20
- 2) Μ. ΛΙΟΥΔΑΚΗ—Σ. ΑΛΟΪΖΟΥ: Μαθήματα Γεωμετρίας (Ε. Τάξεως) . . . » 15
- 3) Μ. ΛΙΟΥΔΑΚΗ—Σ. ΑΛΟΪΖΟΥ: Μαθήματα Γεωμετρίας (ΣΤ. Τάξεως) . . . » 15
- 4) Σ. ΑΛΟΪΖΟΥ: Γεωγραφία τῆς Κρήτης. . . » 15
- 5) Σ. ΑΛΟΪΖΟΥ: Σχολική Γυμναστική. . . » 10
- 6) Σ. ΚΡΗΤΙΚΟΥ: Οἱ Προσευχές τοῦ Δημοτικοῦ Σχολείου . . . » 5
- 7) Σ. ΑΛΟΪΖΟΥ—Η. ΛΑΖΑΡΟΥ: Γεωγραφία τῆς Ἑλλάδος . . . » 20
- 8) Ε. ΧΑΤΖΗΓΙΑΝΝΗ—Σ. ΑΛΟΪΖΟΥ: Μαθήματα Χημείας (Ε. Τάξεως) . . . » 8
- 9) Ε. ΧΑΤΖΗΓΙΑΝΝΗ—Σ. ΑΛΟΪΖΟΥ: Μαθήματα Χημείας (ΣΤ. Τάξεως) . . . » 8
- 10) Μ. ΛΙΟΥΔΑΚΗ: Ὑπόμνημα στὸ Μαγγάλι. . . » 10
- 11) Δ. ΦΙΩΡΑΚΗ: Ἱστορία τῆς Κρήτης. . . » 10
- 12) Ν. ΑΒΡΟΝΙΔΑΚΗ: Τὰ παιγνίδια τῶν μικρῶν με μουσική. . . » 25
- 13) Α. ΛΛΕΞΑΝΔΡΙΑΔΗ: Καλλιγραφία ὀρθῆς Γραφῆς σὲ 6 τεύχη γιὰ ὅλες τὶς τάξεις. Κάθε τεύχος. . . » 2

ΤΙΜΑΤΑΙ ΔΡ. 15